

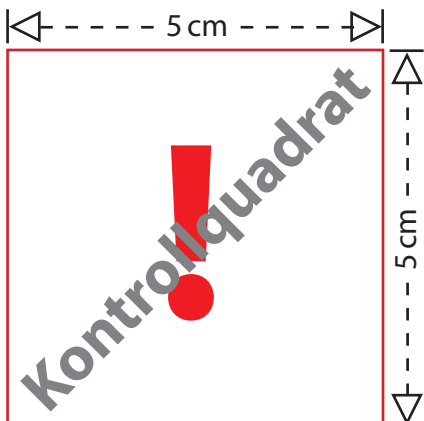
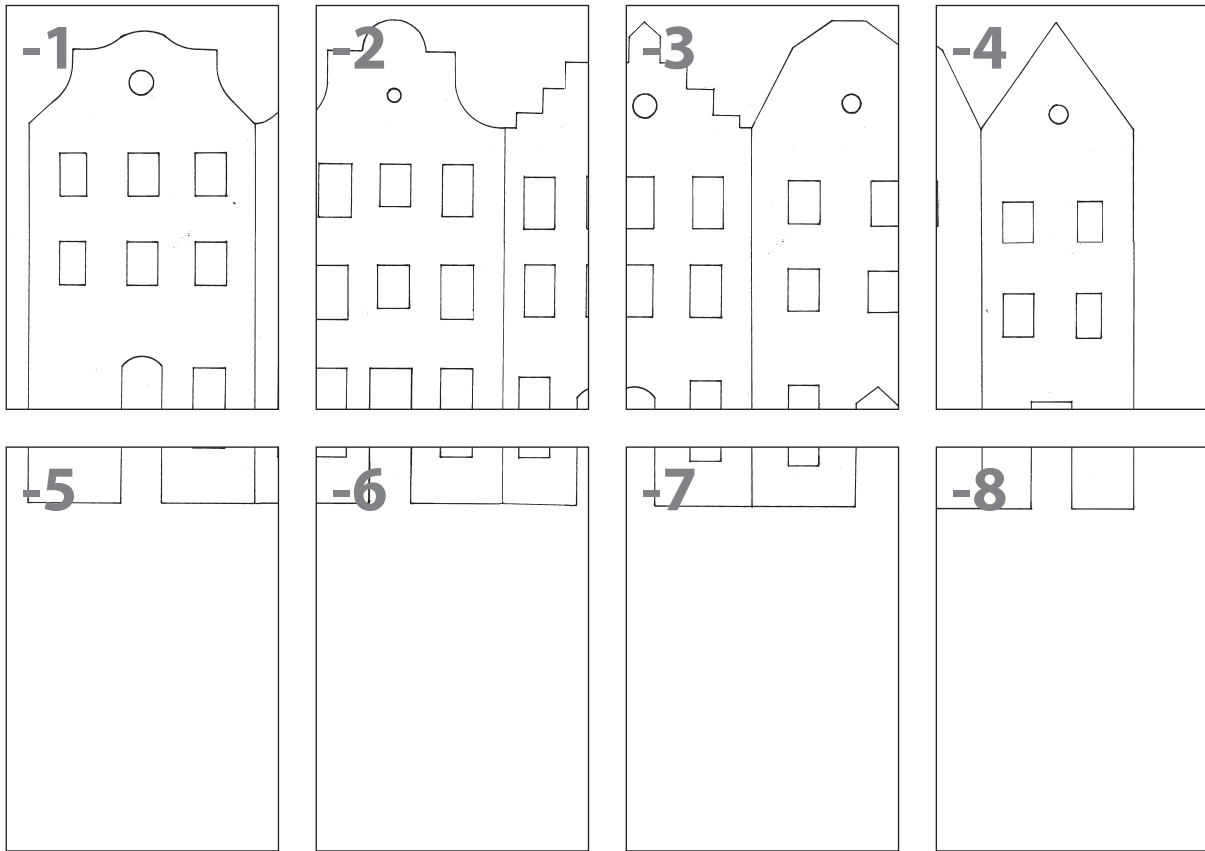


Es weihnachtet sehr

Hinter den schönen Häusern leuchten auf dem Fensterbrett kleine Lichter und zaubern so eine schöne Stimmung zur Adventszeit herbei, auch die Krippe ist ganz einfach aus Naturmaterialien hergestellt und sogar Kerzen lassen sich aus der Natur zaubern.

Vorlage

zu Modell Häuserfront aus LC 538 Natürlich dekorieren Seite 22

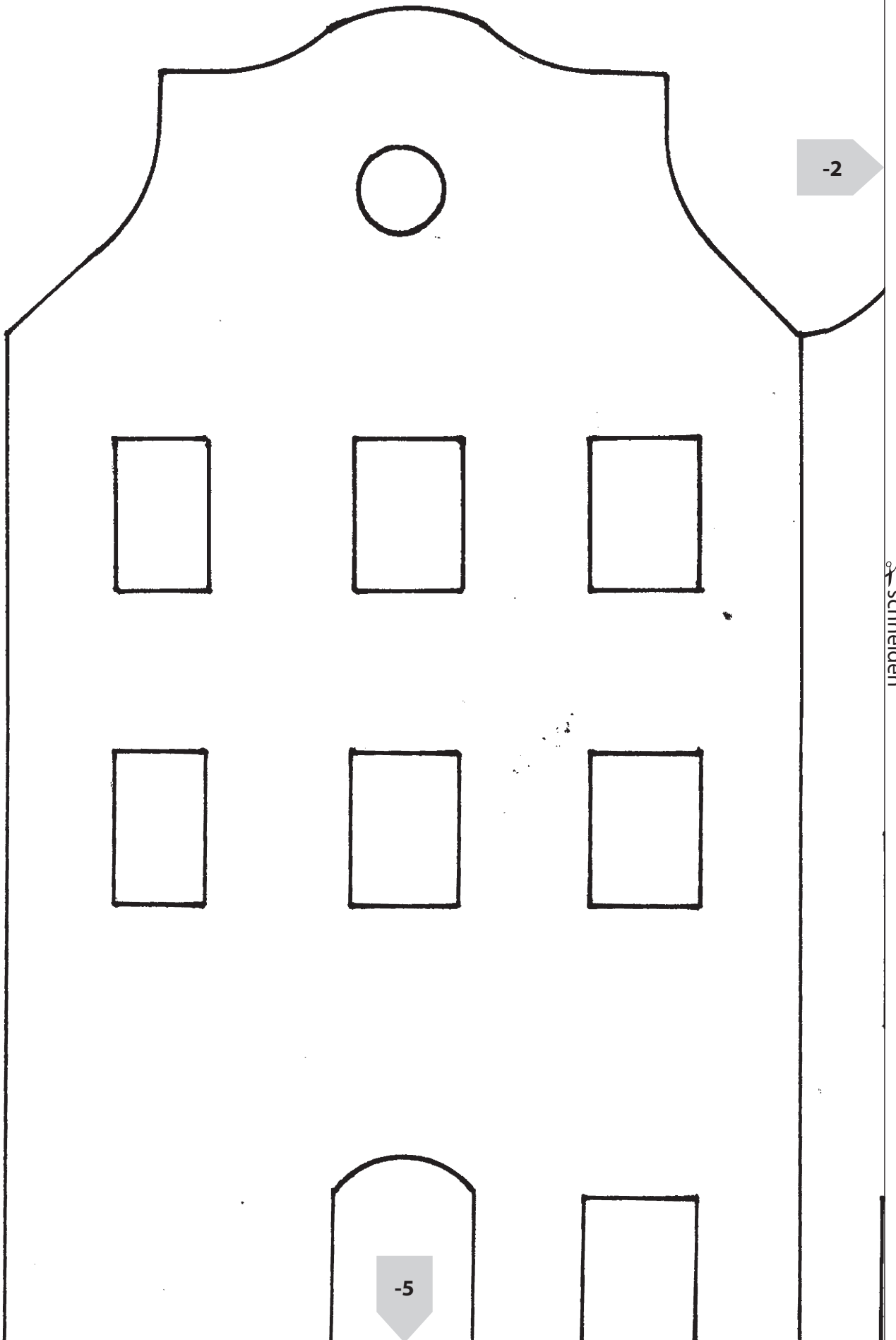


Drucken Sie bitte zuerst nur diese Seite aus, bevor Sie alle restlichen Seiten des Schnittmusters ausdrucken. Achten Sie hierbei auf einen Ausdruck in 100 % Größe (nicht auf Papierformat skaliert).

Messen Sie darauf die Seitenlängen des abgebildeten Kontrollquadrates auf Ihrem Ausdruck nach.

Betragen diese wie angegeben jeweils 5 cm, können Sie die restlichen Seiten des Schnittmusters ausdrucken und sichergehen, dass alle Proportionen korrekt sind.

Vorlage -1



-2

schneiden

-5

kleben

Vorlage -2

kleben

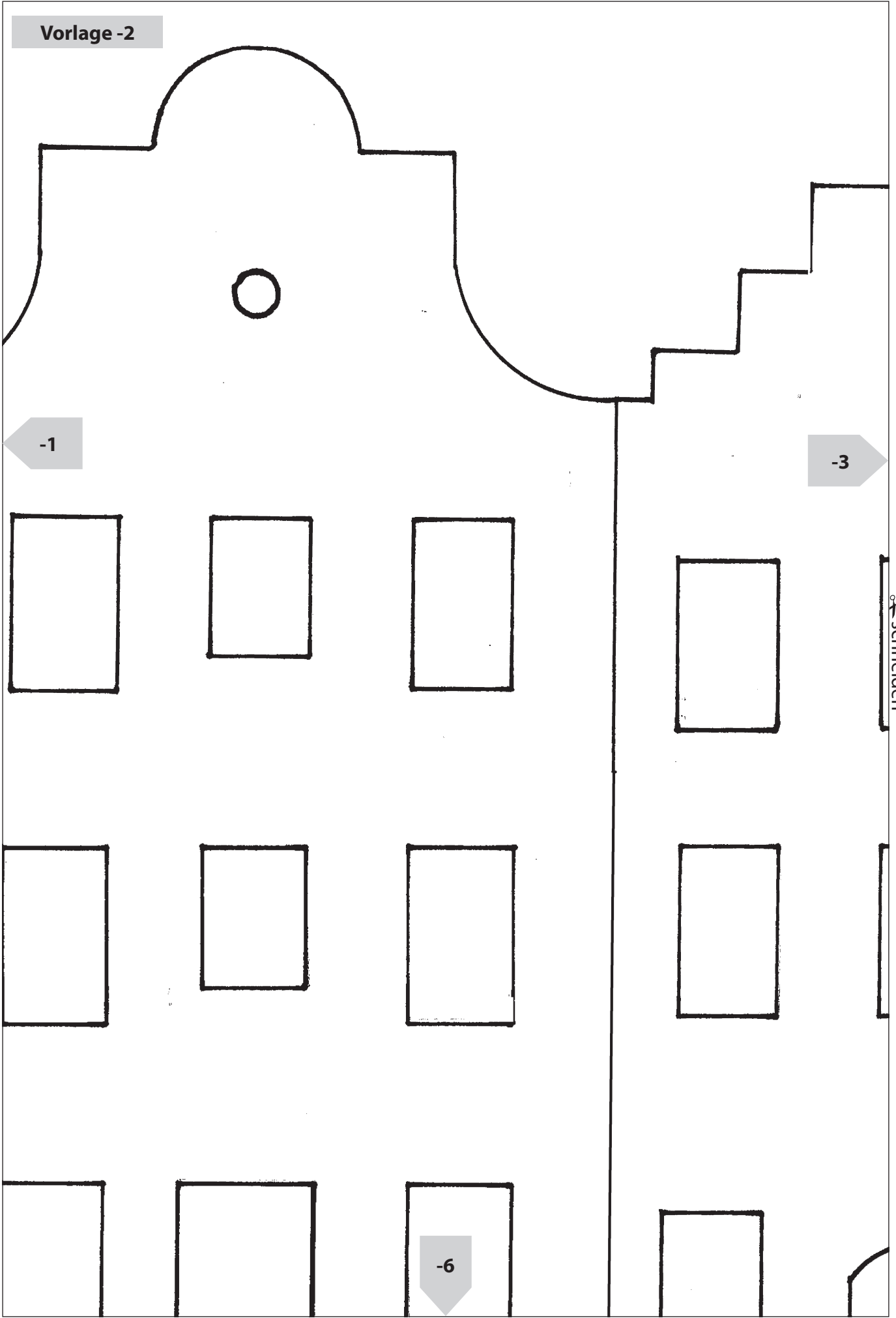
-1

-3

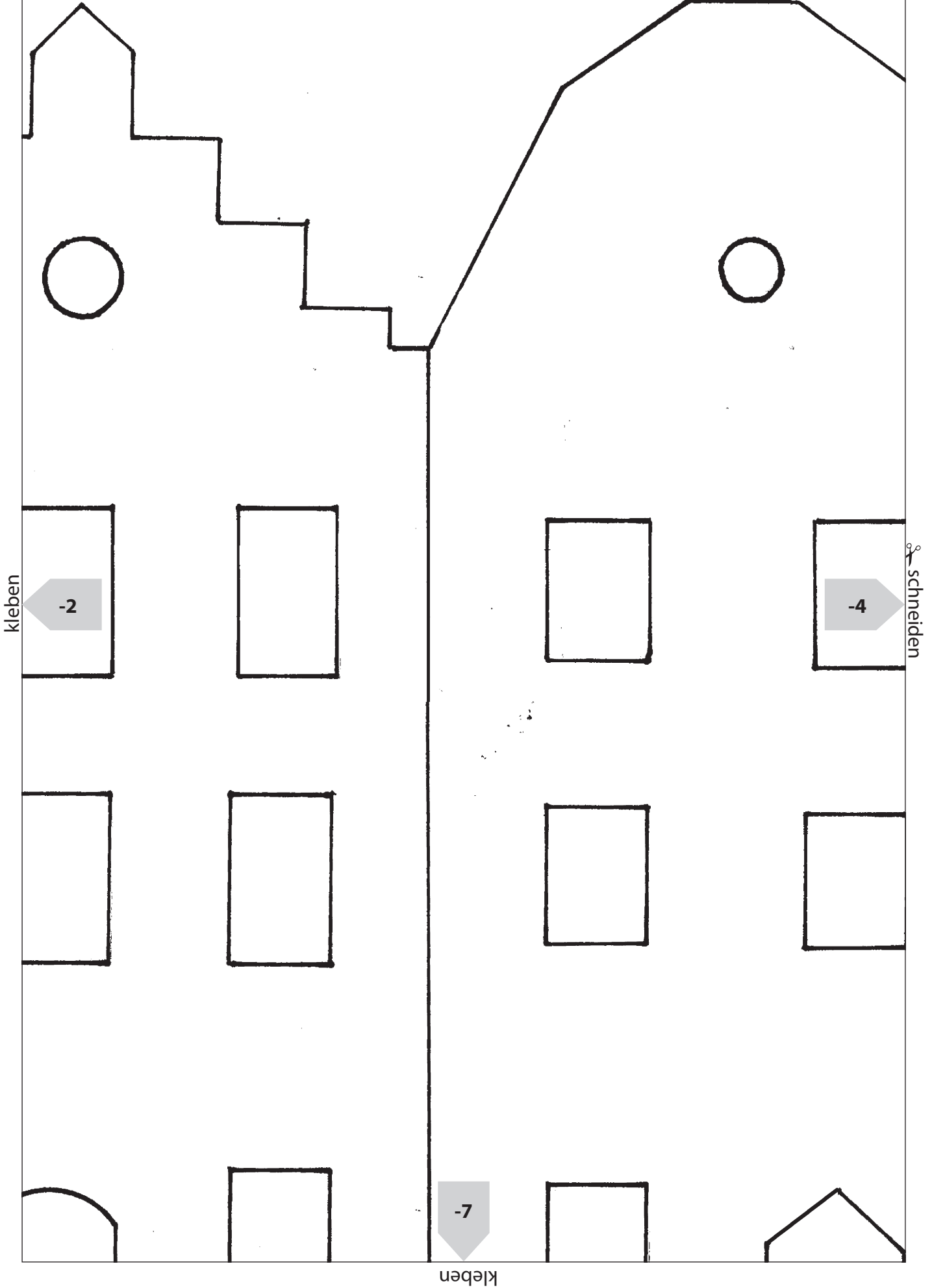
schneiden

-6

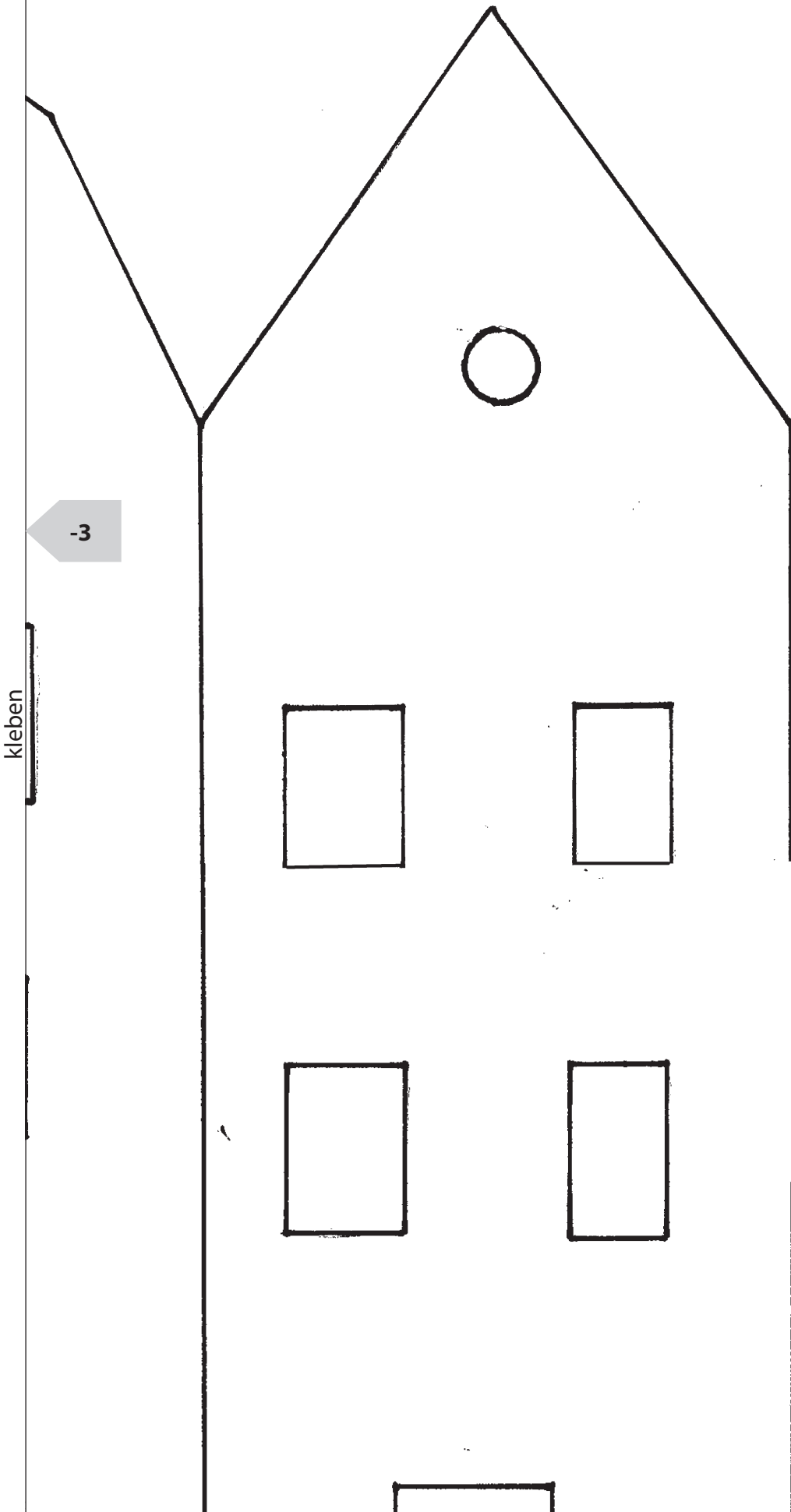
kleben



Vorlage -3



Vorlage -4



-3

kleben

-8

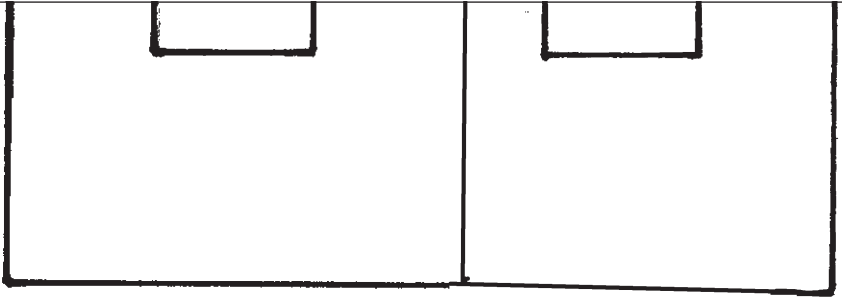
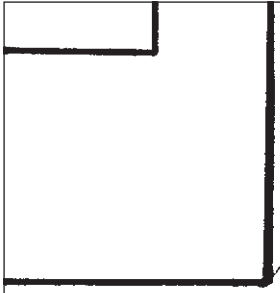
kleben

Vorlage -5

-1

-2

schneiden



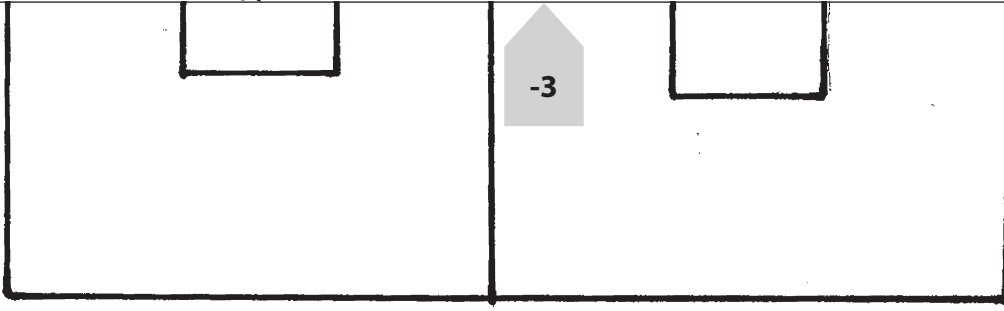
Vorlage -6

kleben



schneiden

✂ schneiden



-3

Vorlage -7

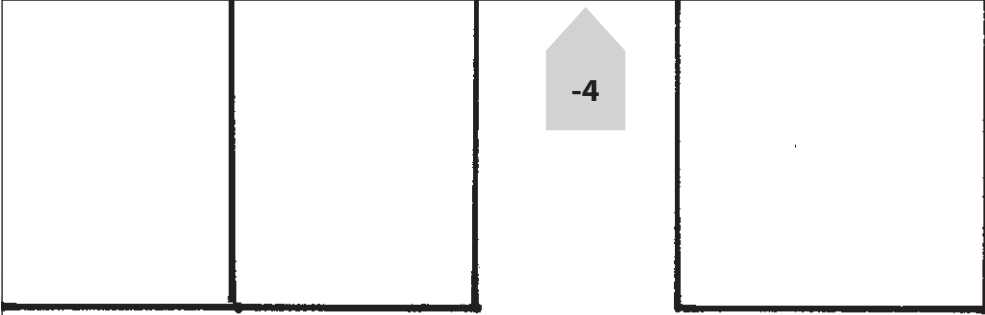
kleben

-2

-4

✂ schneiden

✂ schneiden



Vorlage -8

kleben

