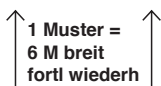
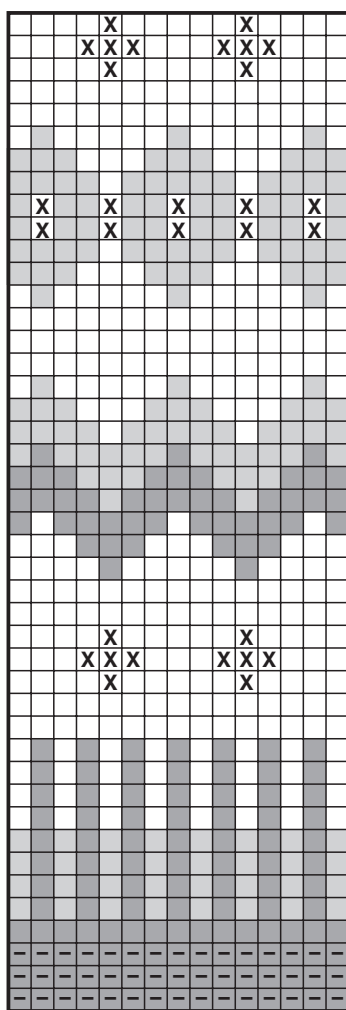


Socken, Zackenkissen, Häkeldecke & Wärmflasche

Abkürzungsverzeichnis:

- M = Masche
- Lfm = Luftmasche
- R = Reihe
- Rd = Runde
- abk = abketten
- re = rechts
- li = links
- str = stricken
- zus = zusammen
- arb = arbeiten
- Abn = Abnahme



- = 1 linke M
- = 1 wollweiße M
- X = 1 rostfarbene M
- = 1 graue M
- = 1 anthrazitfarbene M

Socken

Strickmuster: glatt re in Norwegertechnik siehe Zählmuster und glatt re.

Maschenproben:

Norwegermuster: 23 M / 27 R = 10 cm breit/10 cm hoch

glatt re: 24 M / 32 R = 10 cm breit/10 cm hoch

Gr. 36-39 = 48 M mit dem Nadelspiel in Anthrazit anschlagen = je Nadel 12 M und 4 Rd Randmuster, dann 40 Rd = 15 cm nach Zählmuster und noch 10 Rd in Wollweiß glatt re str.

Gr. 40-43 = 54 M mit dem Nadelspiel in Anthrazit anschlagen = 1. und 3. Nadel je 13 M, 2. und 4. Nadel je 14 M und 4 Rd Randmuster, dann 40 Rd = 15 cm nach Zählmuster und noch 10 Rd in Wollweiß glatt re str. Für die weitere Arbeitsweise ist es erforderlich, bei der 1. und 3- Nadel je 1 M zun = 56 M = je Nadel 14 M.

Für die Bumerang-Ferse wird in R glatt re in Anthrazit über die M der 1. und 4. N gestrickt.

Die Fersenmaschen in drei Teile siehe Größentabelle, Zeile 4, teilen. Den mittleren Teil in Anthrazit arbeiten. Danach werden die M der Außenteile und über die jeweils äußere M des mittleren Drittels verkürzte R mit doppelten M gearbeitet. Bei dieser Ferse wird kein Zwickel gestrickt.

1 R (Hinreihe): Alle M re str, wenden.

2 R (Rückreihe): Den Faden vor die Arbeit legen, dann die doppelte M arb: Von rechts in die 1. M einstecken, dann M und Faden zusammen links abheben, den Faden sehr fest nach hinten ziehen. Dabei wird die M über die Nadel gezogen und liegt doppelt. Wird der Faden nicht fest genug angezogen, entstehen später

Löcher. Nun den Faden nach vorn ziehen und alle M li str; wenden.

3 R: Den Faden vor die Arbeit legen, dann die doppelte M arb. Nun alle M bis zur doppelten M am Reihenende re str (die doppelte M bleibt ungestrickt); wenden.

4 R: Den Faden vor die Arbeit legen, dann die doppelte M arb und wieder bis vor die doppelte M li str; wenden.

Die 3. und 4. Reihe nun stets wiederholen, bis die letzten doppelten M mit den äußeren M des mittleren Drittels der Fersen-Maschen gearbeitet sind.

Nun 2 Rd über alle M, über den Fersenmaschen rechts, über den M der 2. und 3. Nadel im Schaftmuster, also glatt re str. Dabei in der 1. Runde bei den doppelten M beide Maschenteile zugleich erfassen und als 1 M zus re abstr.

Nach den 2 Rd wieder verkürzte R mit doppelten M str:

1. R (Hinreihe): Die M des mittleren Drittels re str; wenden.

2. R (Rückreihe): Den Faden vor die Arbeit legen, dann die doppelte M arb. Nun links bis einschließlich der letzten M des mittleren Drittels zurückstr; wenden.

3. R: Den Faden vor die Arbeit legen, dann die doppelte M arb. Nun re bis zur doppelten M str, diese M wie beschrieben re str, die folgende M str und wenden.

4. Reihe: Den Faden vor die Arbeit legen, dann die doppelte M arb. Nun li bis zur doppelten M str, diese M wie beschrieben li str, die folgende M stricken und wenden.

Die 3. und 4. R wiederholen, bis auch über den äußeren Fersen-Maschen eine doppelte M gestrickt wurde. Nach der letzten Rückreihe (in der folgenden Reihe bzw. Rundenanfang wird noch einmal 1 doppelte M gearbeitet) in Runden weiterarbeiten, dabei in der 1. Rd die doppelte Masche wie beschrieben re abstr.

Nun den Fuß in der in der Tabelle angegebenen Länge in Wollweiß arb. Dann mit der Bandspitze in Grau beginnen: Bei der 1. und bei der 3. Nadel bis 3 M vor Ende der Nadel str, dann 2 M rechts zus str, die letzte M re str. Bei der 2. und bei der 4. Nadel die 1. M re str, die folgende M rechts abheben, 1 M re str, die abgehobene M überziehen. Die Abnahmen in jeder 3., 2., dann in jeder Rd wiederholen, bis noch insgesamt 8 M auf den Nadeln sind (siehe Tabelle). Diese M mit doppeltem Faden fest zus ziehen oder die M der seitlichen Bänder im Maschenstich verbinden.

Socken, Zackenkissen, Häkeldecke & Wärmflasche

CREATIVE LIVING

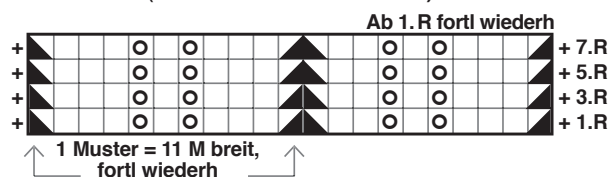
Größe	36/37	38/39	40/41	42/43	44/45	46/47
Maschenanschlag/ M-Zahl je Nd	48/12	48/12	52/13	52/13	56/14	56/14
Maschenzahl für Fersbreite	24	24	26	26	28	28
Reihenzahl für Fershöhe	22	22	24	24	26	26
Maschenzahl für Käppchen	8/8/8	8/8/8	8/10/8	8/10/8	9/10/9	9/10/9
Maschenaufnahme beidseitig	12	12	13	13	14	14
Fußlänge von Fersenmitte bis Spitze in cm	18,5	20	21	22	22,5	24
Abnahme für Bandspitze in jeder 3. Rd	2 x	2 x	2 x	2 x	2 x	2 x
in jeder 2. Rd	3 x	3 x	4 x	4 x	5 x	5 x
in jeder Rd	5 x	5 x	5 x	5 x	5 x	5 x
Gesamte Fußlänge in cm	23,5	25	26,5	27,5	28,5	30

Kissen mit Zackenmuster

Strickmuster siehe Strickschrift

Maschenprobe: 18 M/21 R = 10 cm breit/10 cm hoch
79 M locker anschlagen und 90 cm Muster str. Kissenhülle nach Maß spannen und unter feuchten Tüchern trocknen lassen. Seitennähte zus nähen, füllen und die letzte Naht schließen.

Rück-R: Linke M str, Umschläge li verschränkt abstricken
(damit keine Löcher entstehen)



- ▴ = 1 überzogene Abnahme: 1 M re abheben, die folgende M re str und die abgehobene M darüberziehen
- = 1 Umschlag
- = 2 M re zusstr
- = 1 re M
- + = 1 Rand-M

Häkeldecke

Häkelprobe: 1 Muster über 14 Anschlag-Lftm=10,5 cm breit/ 6 R= 13,5 cm hoch
Für die Decke (ca. 150 x 190 cm) 197 + 3 Steige-Lftm anschlagen und 89 R nach Häkelschrift arbeiten.

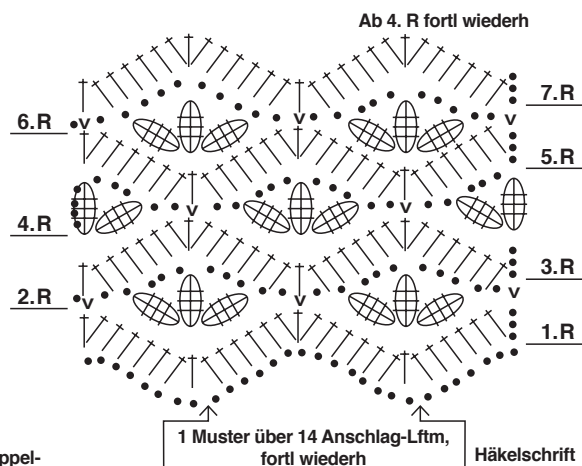
Legende

• = 1 Luftmasche

↑ = 1 Stäbchen: 1 Umschlag, einstechen, Faden holen und durchziehen, mit einem Umschlag zuerst 2 Schlingen, dann mit einem weiteren Umschlag die restlichen 2 Schlingen abmaschen.

⊕, ⊖, ⊗, ⊘ = 3 zusammen abgemaschte halbe Stäbchen, Stäbchen, Doppel-Stäbchen oder Dreifach-Stäbchen in eine Einstichstelle.

(Diese Zeichen sind beliebig erweiterbar, je nach Anzahl der Stäbchen, die in eine Einstichstelle gearbeitet werden sollen.)



Socken, Zackenkissen, Häkeldecke & Wärmflasche

Wärmflaschenüberzug im Norweger-Muster

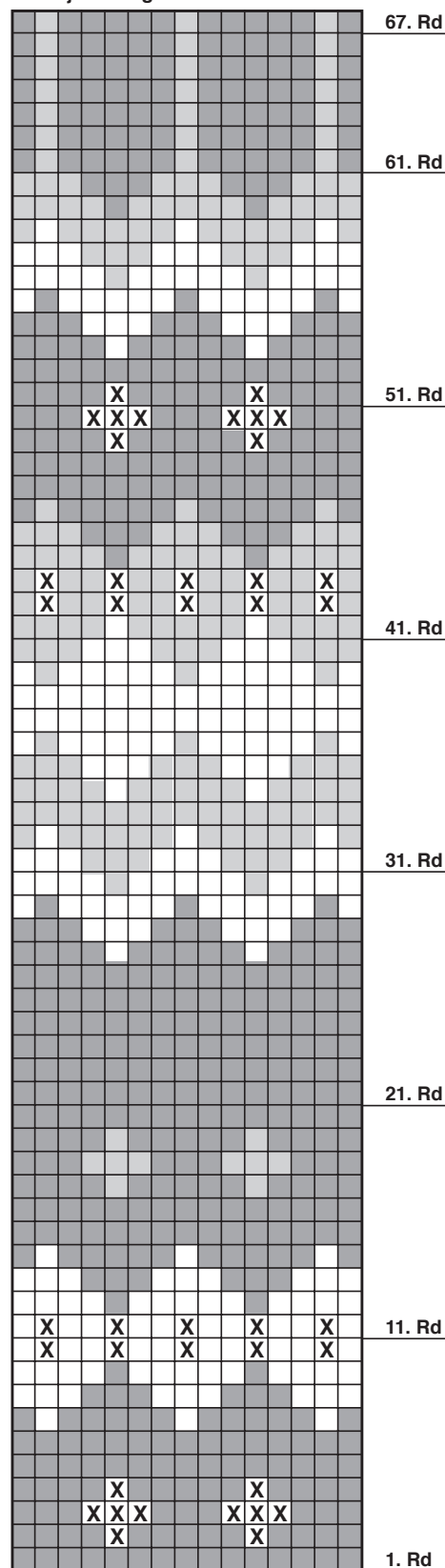
Strickmuster: glatt re in Norwegermuster (siehe Zählmuster) in Rd, glatt re und 1 M re, 1 M li.

Maschenprobe:

Norwegermuster: 23 M/27 R = 10 cm breit/ 10 cm hoch

48 M in Anthrazit anschlagen und 2 R 1 M re, 1 M li, dann 20 R = 7 cm glatt re str, dabei in der letzten R 48 M neu dazu anschlagen = 96 M. In Rd mit dem Nadelspiel weiter arb (= 24 M je Nadel). 4 Rd 1 M re, 1 M li und 6 Rd glatt re, dann 67 Rd glatt re in Norwegermuster arb, gleichzeitig ab der 61. Rd mit den Abnahmen beginnen: bei der 1. und 3. Nadel die 2., 3. und 4. M re zus str, bei der 2. und 4. Nadel mit den entsprechenden M eine doppelt überzogene Abn arb. Diese Abnahmen noch 6 Mal in jeder Rd wiederholen. Für den Hals über die restlichen 20 M in Anthrazit 16 Rd 1M re, 1 M li und noch 8 Rd glatt re str. M locker abk. Das 1. Teil über 48 M nach innen gelegt festnähen, dann das Gestrick über die Wärmflasche ziehen.

Es ist jede Rd gezeichnet



- = 1 wollweiße M
- = 1 rostfarbene M
- = 1 graue M
- = 1 anthrazitfarbene M

↑ 1 Muster =
6 M breit
fortl wiederh
↑