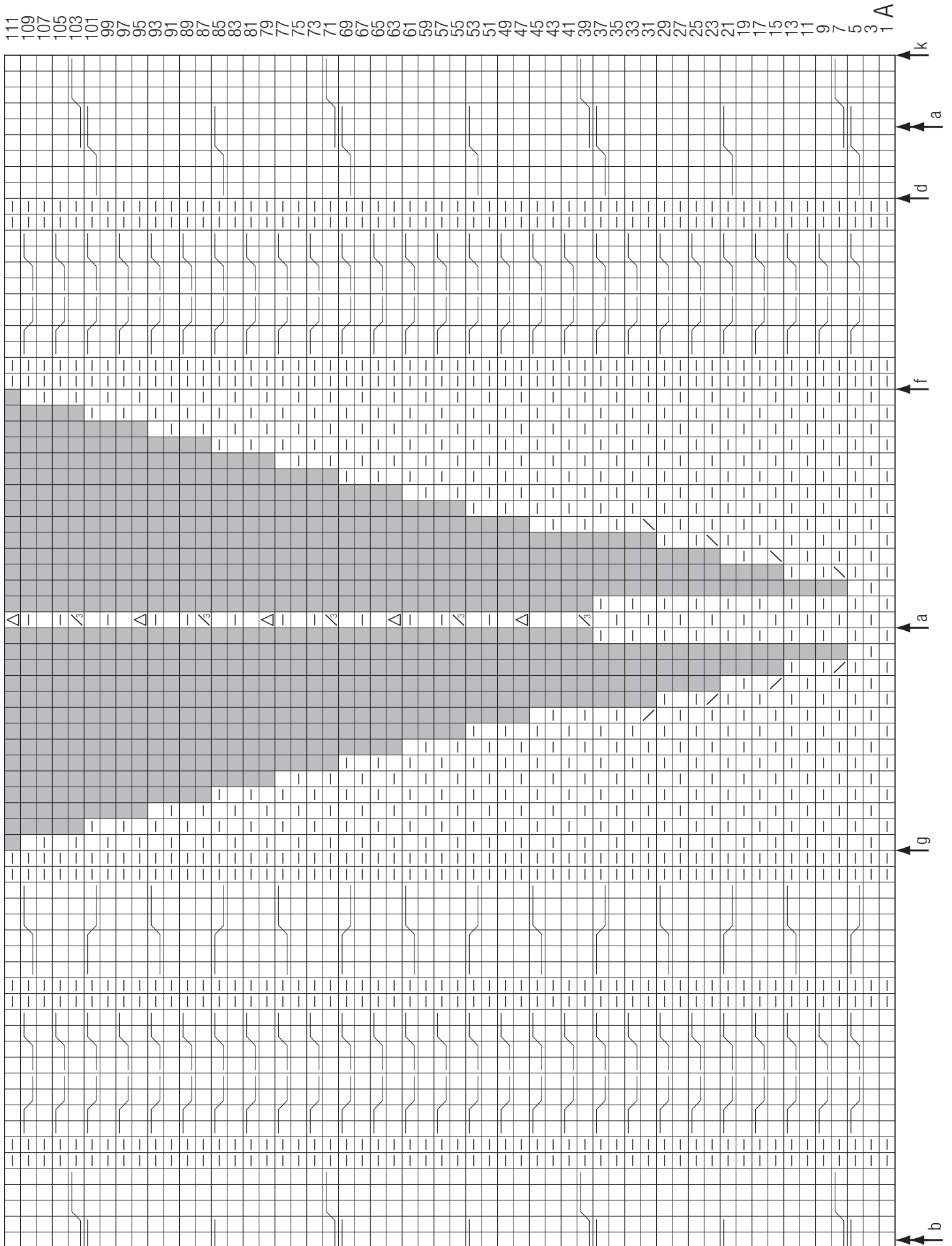
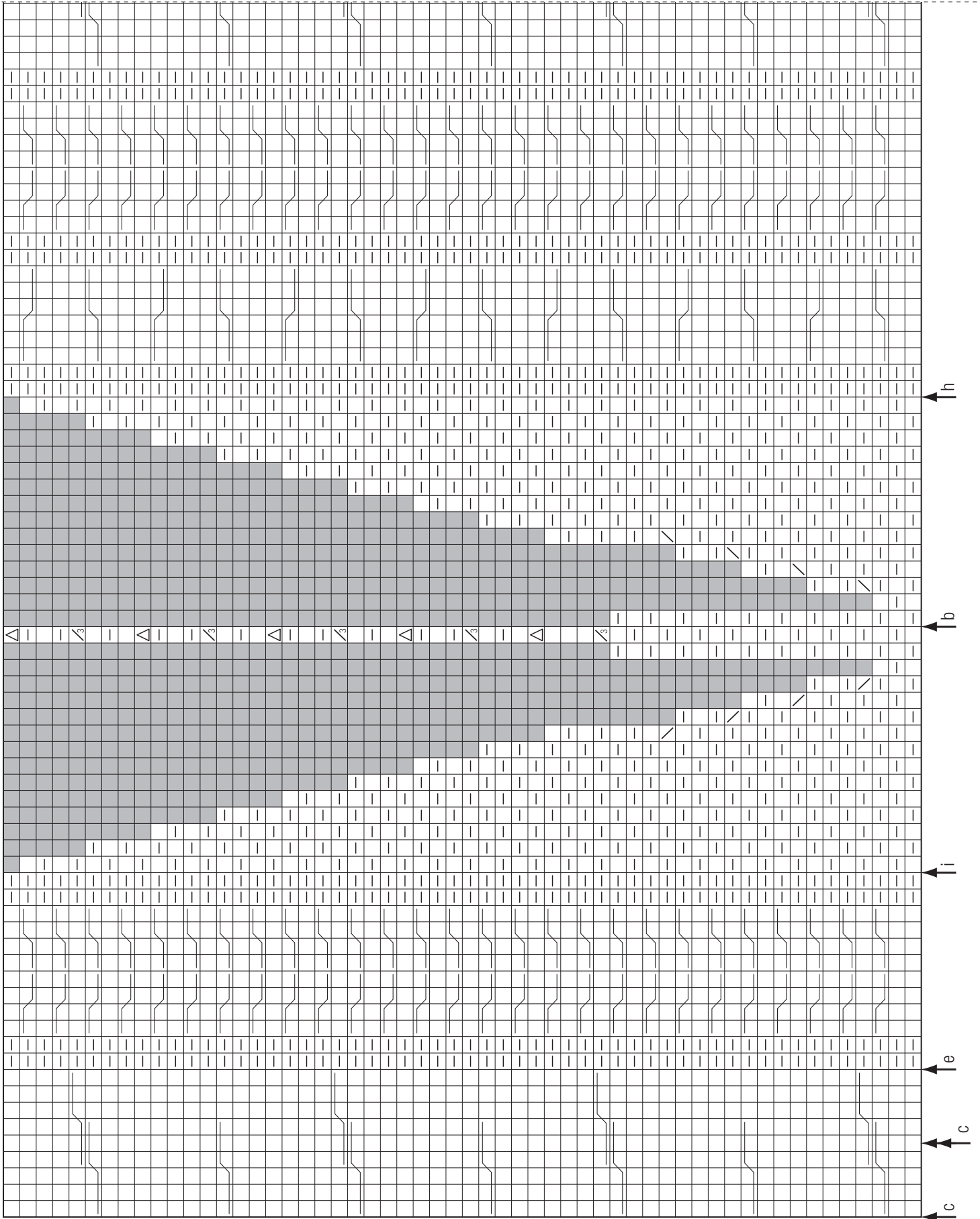


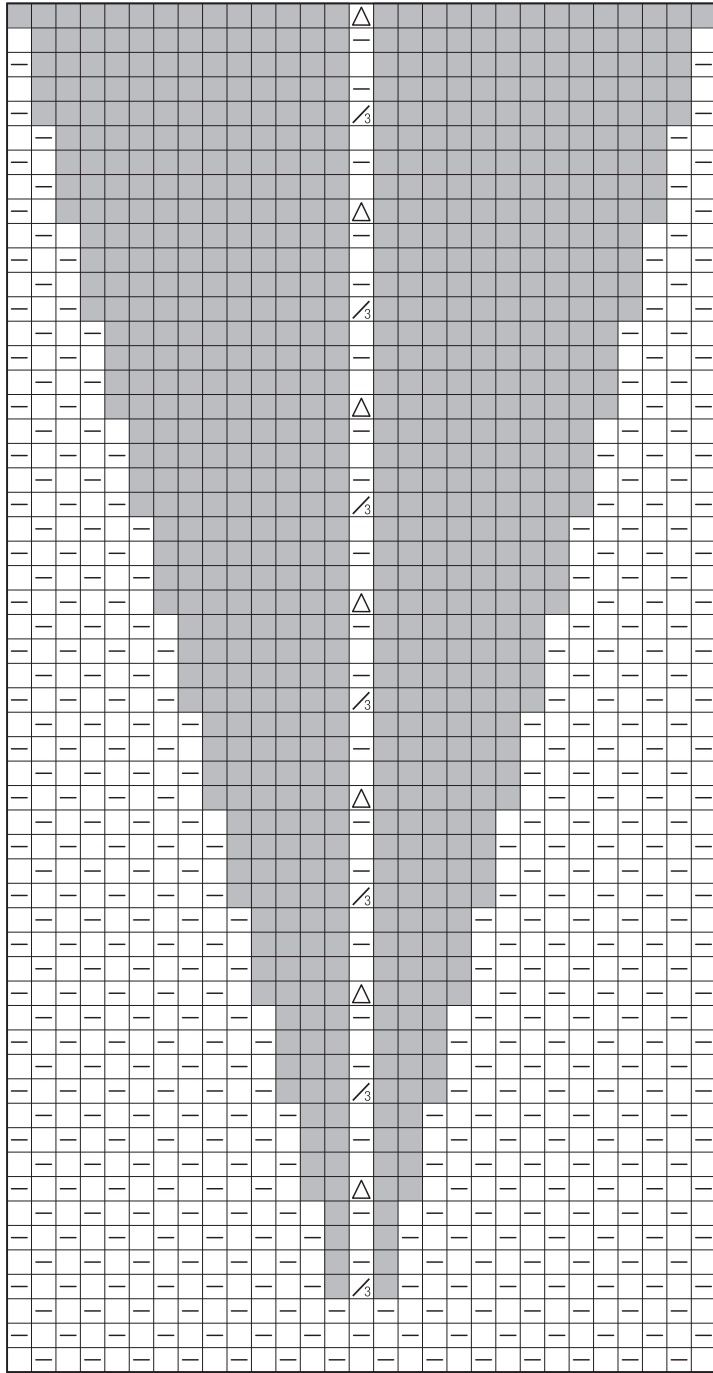
# Strickschrift A

Zum einfacheren Ablesen Strickschrift A  
um 90° im Uhrzeigersinn drehen






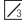









# Strickschrift B



111  
109  
107  
105  
103  
101  
99  
97  
95  
93  
91  
89  
87  
85  
83  
81  
79  
77  
75  
73  
71  
69  
67  
65  
63  
61  
59  
57  
55  
53  
51  
49  
47  
45  
43  
41  
39  
37  
35  
33  
31  
29  
27  
25  
23  
21  
19  
17  
15  
13  
11  
9  
7  
5  
3  
1 B

## Zeichenerklärung:

-  = 1 M re
-  = 1 M li
-  = 2 M re zus.-str.
-  = 3 M re zus.-str.
-  = 3 M li zus.-str.
-  = 2 M überzogen zus.-str.: 1 M wie zum Rechtsstr. abh., die folg. M re str. und die abgehobene M darüber ziehen
-  = keine M, dient nur der zeichnerischen Darstellung und wird beim Str. einfach übergangen
-  = 4 M nach re verkreuzen: 2 M auf 1 Hilfsnd. hinter die Arbeit legen, die folg. 2 M re str., dann die 2 M der Hilfsnd. re str.
-  = 4 M nach li verkreuzen: 2 M auf 1 Hilfsnd. vor die Arbeit legen, die folg. 2 M re str., dann die 2 M der Hilfsnd. re str.
-  = 6 M nach re verkreuzen: 3 M auf 1 Hilfsnd. hinter die Arbeit legen, die folg. 3 M re str., dann die 3 M der Hilfsnd. re str.
-  = 6 M nach li verkreuzen: 3 M auf 1 Hilfsnd. vor die Arbeit legen, die folg. 3 M re str., dann die 3 M der Hilfsnd. re str.