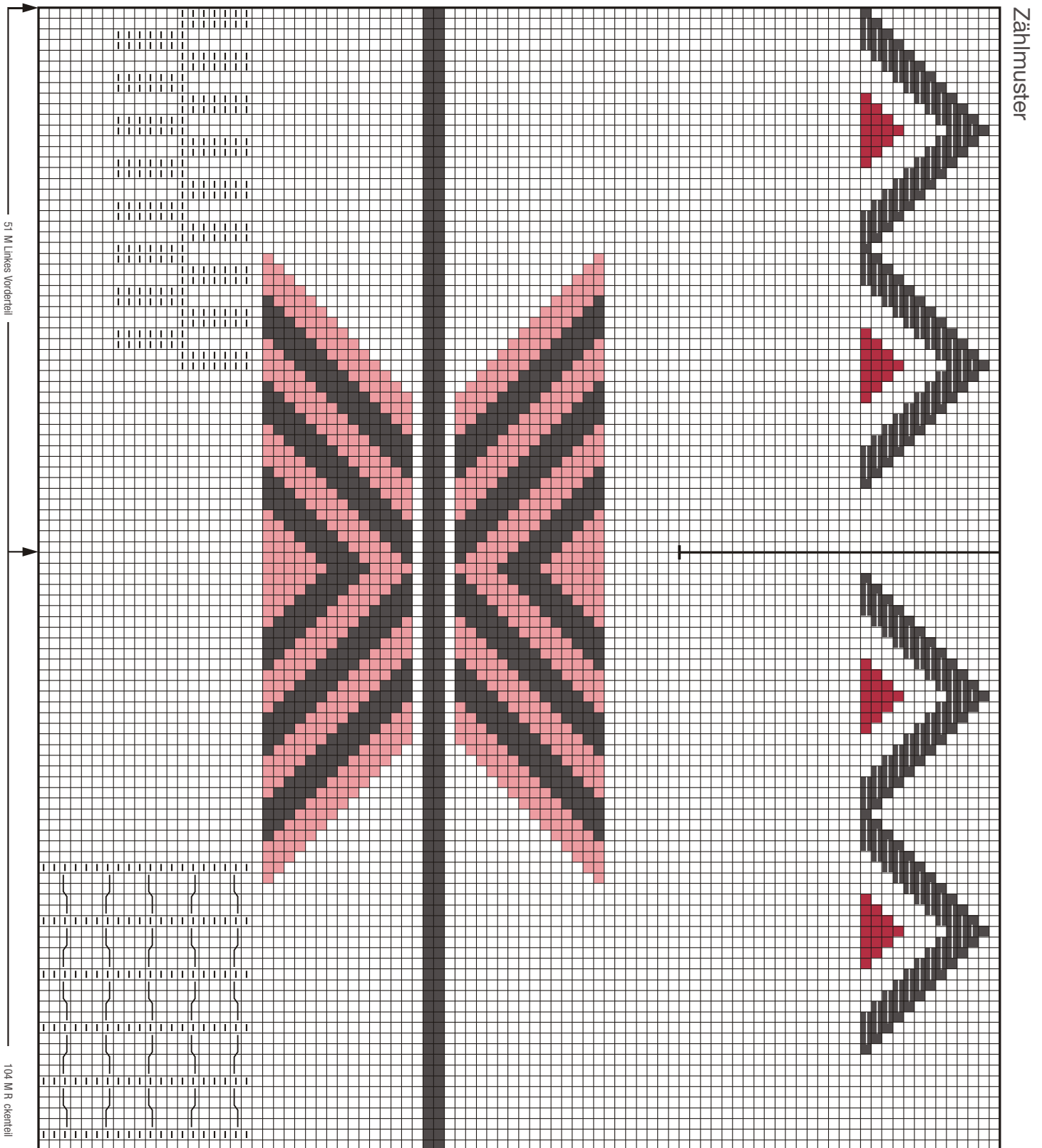


CATWALK Frühjahr/Sommer 2012

Modell 9

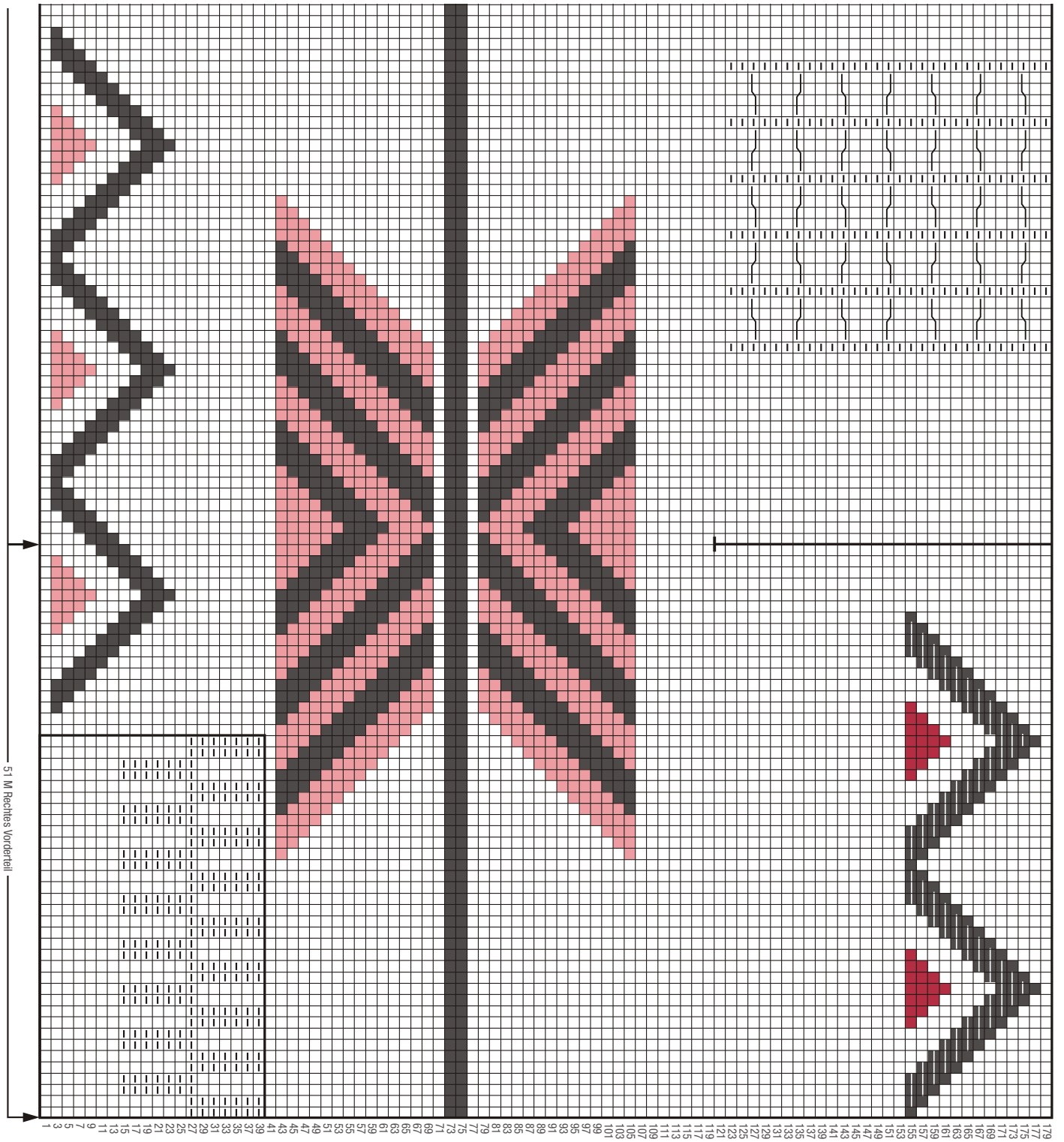
Zählmuster Teil A



CATWALK Frühjahr/Sommer 2012

Modell 9

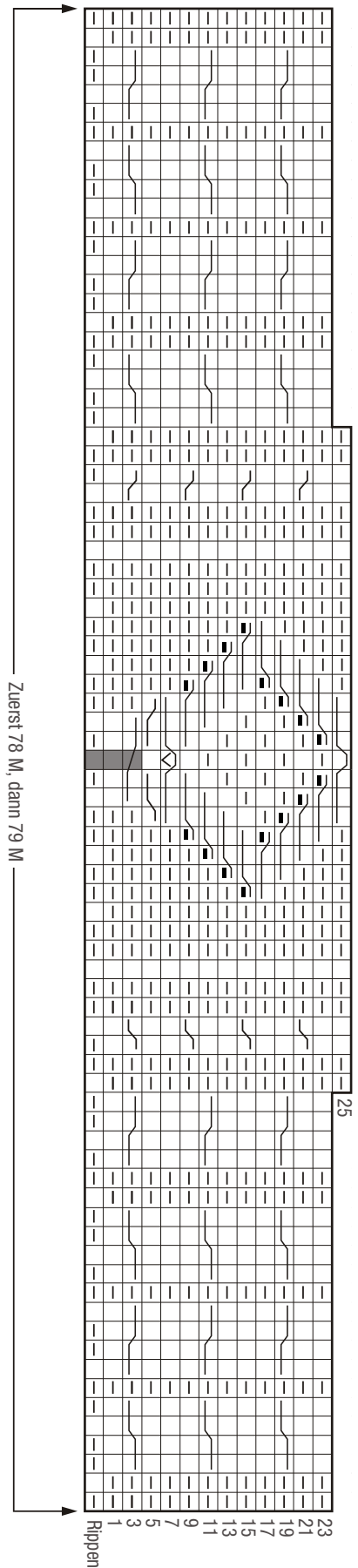
Zählmuster Teil B

















CATWALK Frühjahr/Sommer 2012







Modell 9

Strickschrift



Zeichenerklärung:

-  = Ecru
-  = Lachsrot meliert
-  = Weinrot
-  = Schwarz
-  = 4 M Schwarz, dabei den ecrufarbenen Spannfaden vor der 2. - 3. schwarzen M führen
-  = 4 M Schwarz, dabei den ecrufarbenen Spannfaden vor der 1. - 3. schwarzen M führen
-  = 1 M re
-  = 1 M li
-  = ohne Bedeutung, M nicht vorhanden
-  = 1 M auf 1 Hilfsnadel vor die Arbeit legen, 1 M re, dann die M der Hilfsnadel re
-  = 1 M auf 1 Hilfsnadel hinter die Arbeit legen, 1 M re, dann die M der Hilfsnadel re
-  = 2 M auf 1 Hilfsnadel vor die Arbeit legen, 1 M re, dann die M der Hilfsnadel re
-  = 1 M auf 1 Hilfsnadel hinter die Arbeit legen, 2 M re, dann die M der Hilfsnadel re
-  = 2 M auf 1 Hilfsnadel vor die Arbeit legen, 2 M re, dann die M der Hilfsnadel re

-  = 2 M auf 1 Hilfsnadel vor die Arbeit legen, 2 M re, dann die M der Hilfsnadel re
-  = 2 M auf 1 Hilfsnadel hinter die Arbeit legen, 2 M re, dann die M der Hilfsnadel re
-  = 3 M auf 1 Hilfsnadel vor die Arbeit legen, 1 M li, dann die M der Hilfsnadel re
-  = 1 M auf 1 Hilfsnadel hinter die Arbeit legen, 3 M re, dann die M der Hilfsnadel li
-  = 3 M auf die 1. Hilfsnadel vor die Arbeit legen, aus dem Quersfaden 1 M re verschränkt zun., und auf eine 2. Hilfsnadel hinter die Arbeit legen, 3 M re, zugenommene M der 2. Hilfsnd li, dann die M der 1. Hilfsnadel re
-  = 3 M auf die 1. Hilfsnadel vor die Arbeit legen, 1 M auf die 2. Hilfsnadel hinter die Arbeit legen, 3 M re, die M der 2. Hilfsnd li, dann die M der 1. Hilfsnadel re