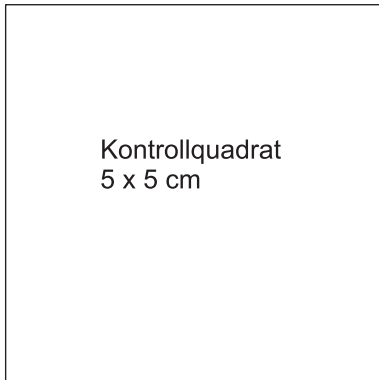


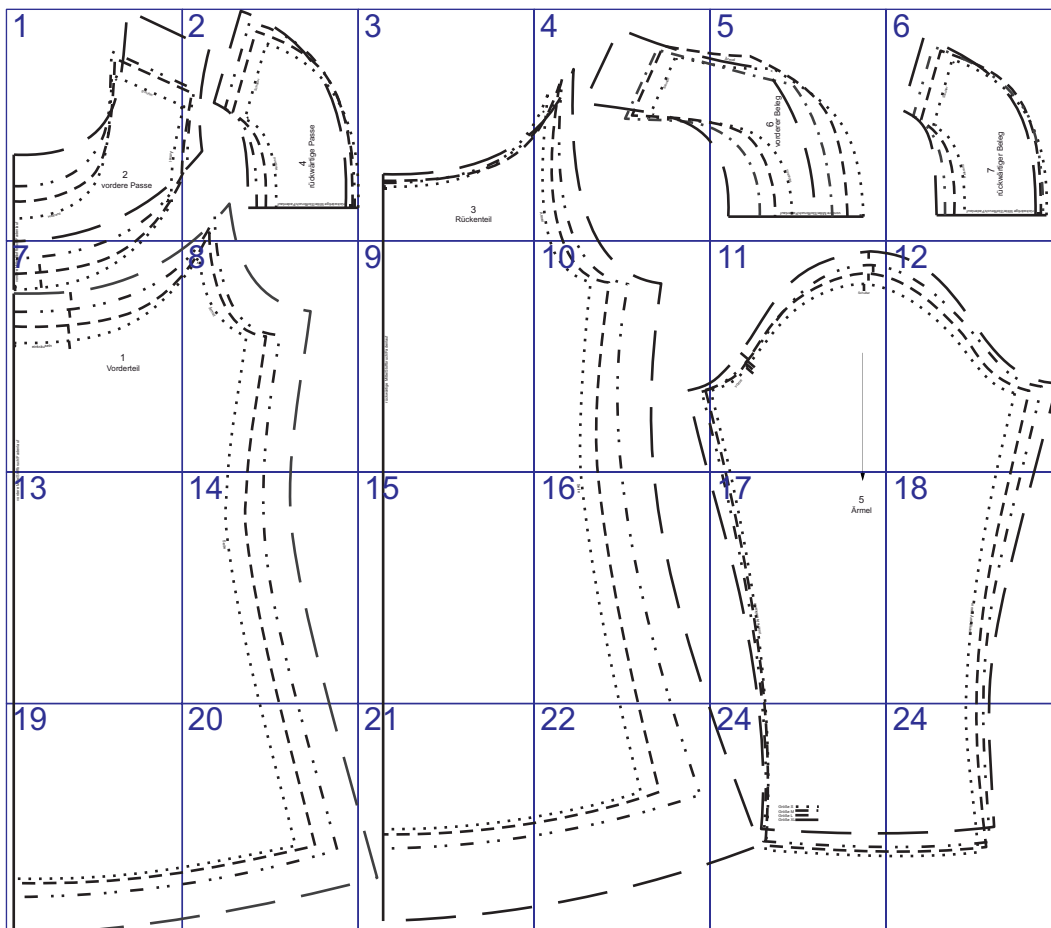
# Tunika



**Hinweis:**

Vor dem Ausdrucken bitte die Einstellungen des Druckers überprüfen. Die Seitenskalerung sollte 100% betragen. Die Funktion, welche die Seitengröße automatisch an die Blattgröße anpasst muss ausgeschaltet sein. Dann zuerst **nur** diese 1. Seite mit dem Kontrollquadrat ausdrucken und die Größe des Kontrollquadrates überprüfen. Wenn die Größe stimmt, die restlichen Seiten ausdrucken. Die Seiten entsprechend der Übersicht an den blauen Linien zur gesamten Vorlage zusammenkleben.

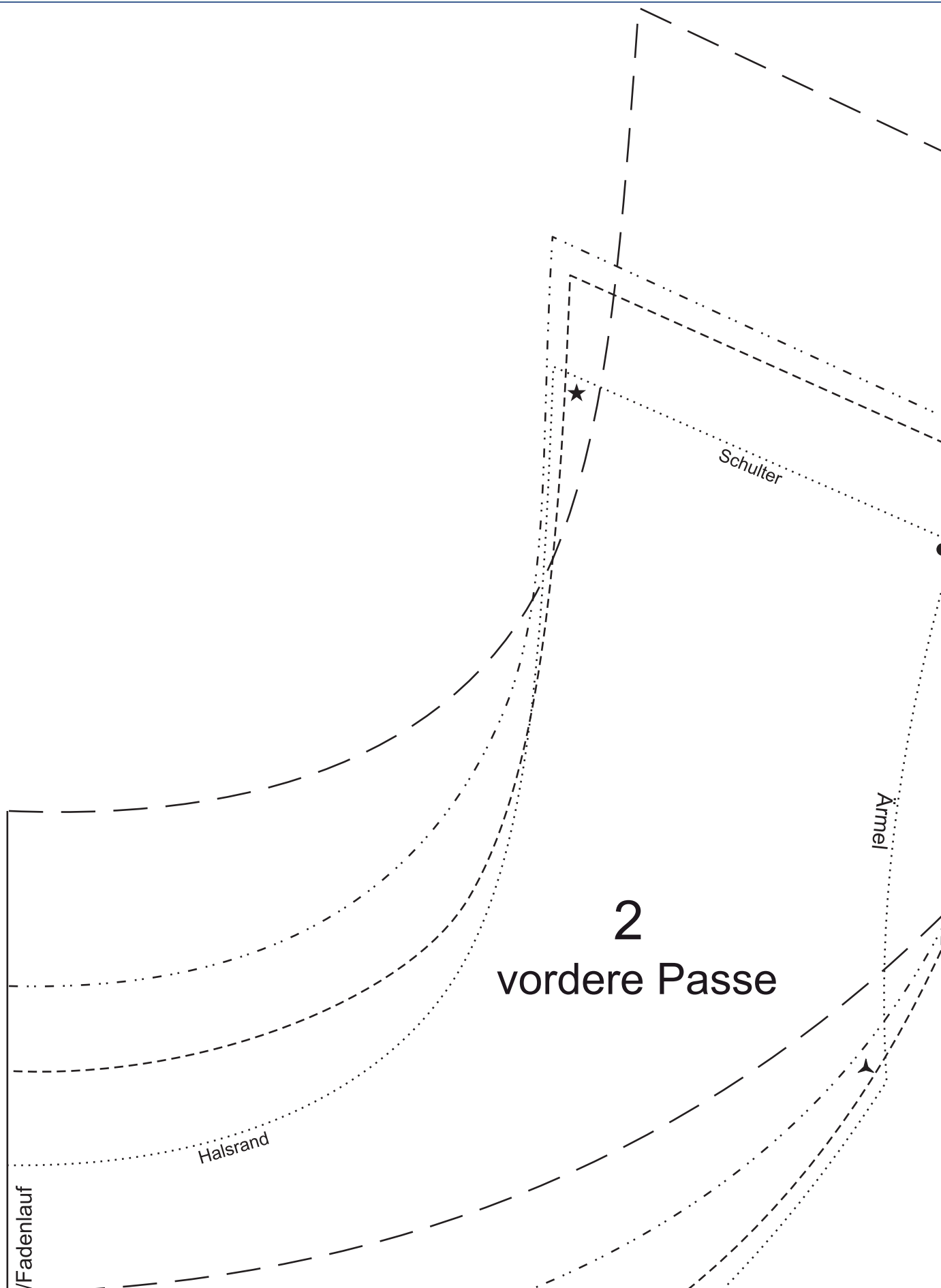
Übersicht



- Größe S ..... (dotted line)
- Größe M - - - - - (dashed line)
- Größe L - · - · - · (dash-dot line)
- Größe XL — — — — — (solid line)

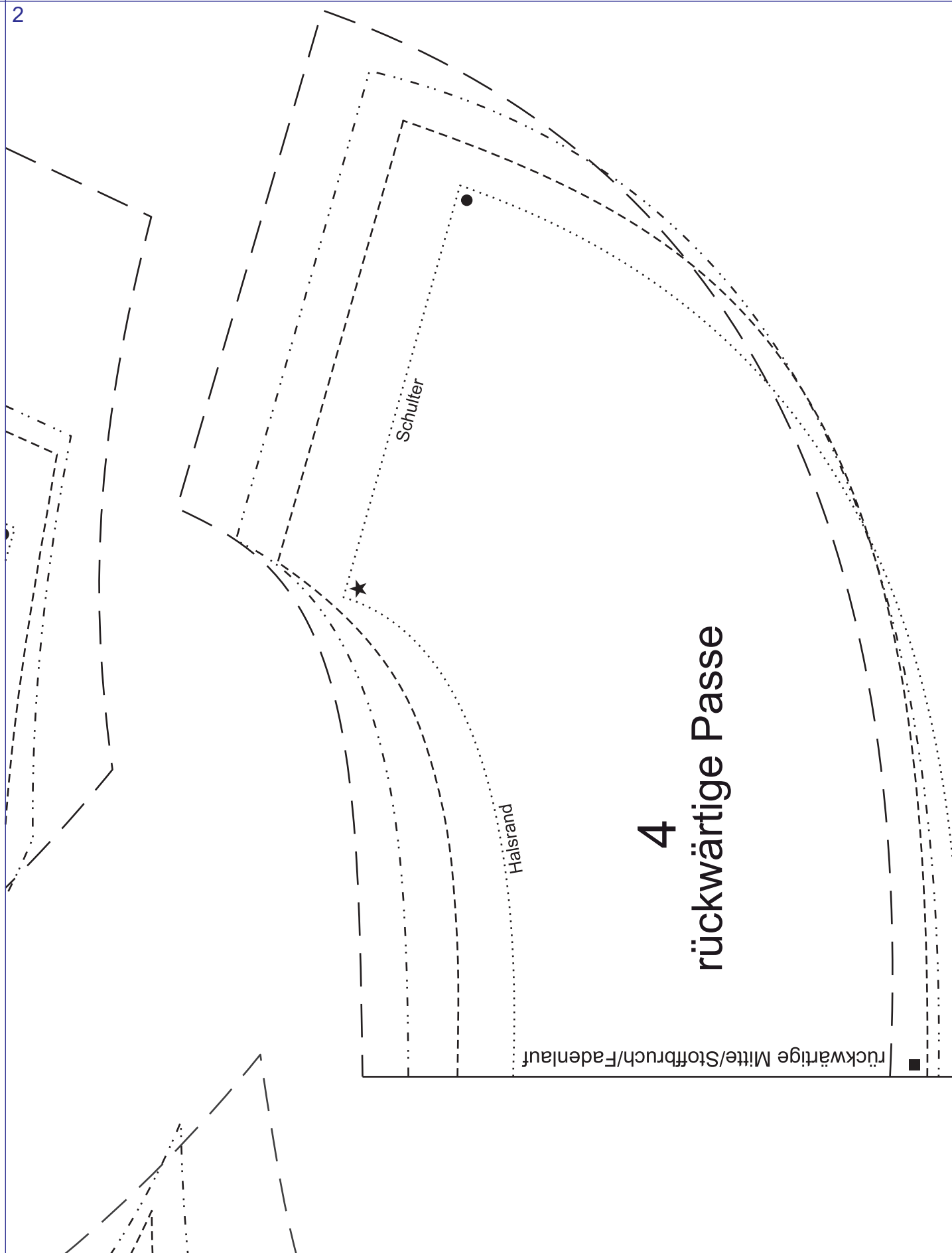
# Tunika

1



# Tunika

2

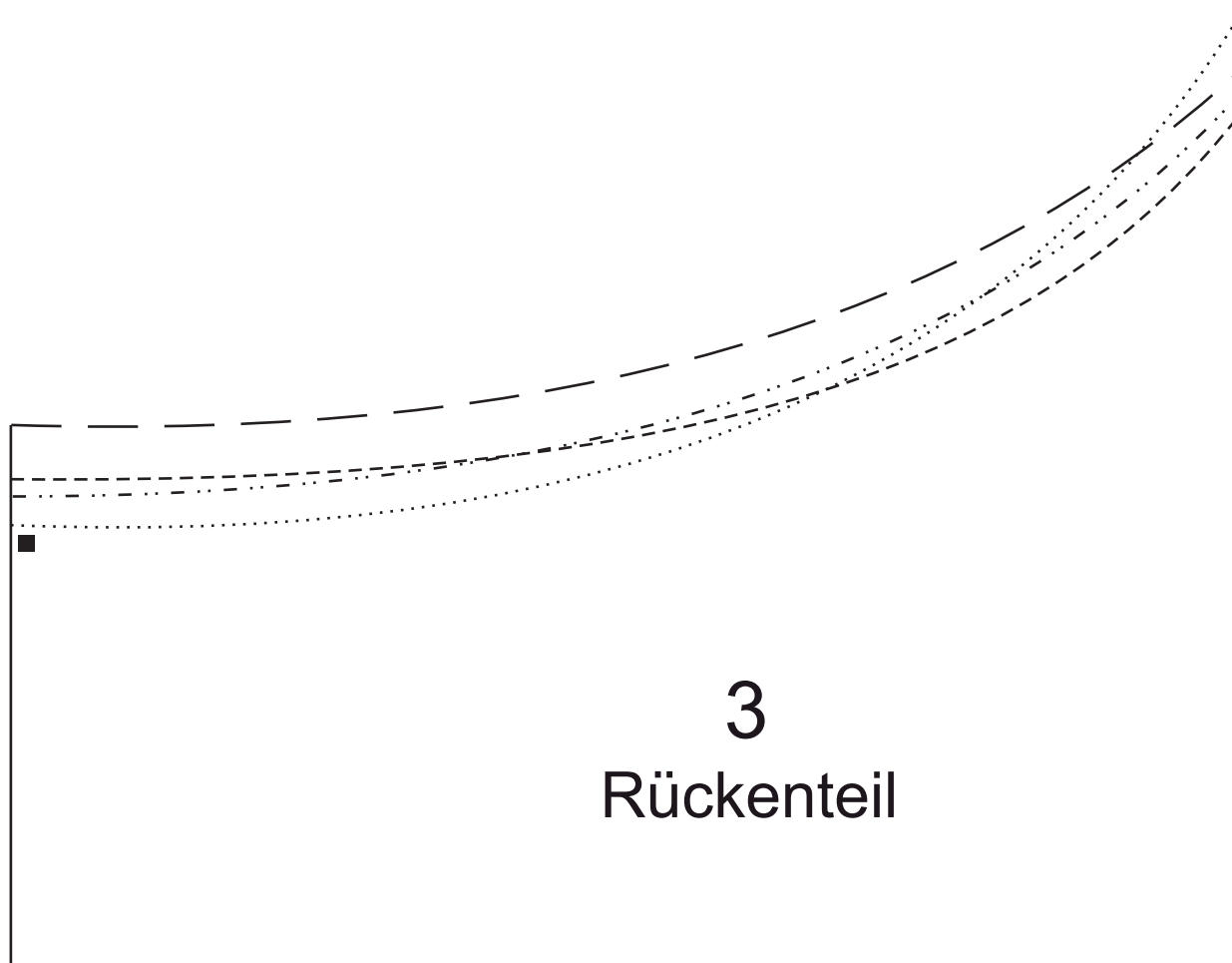


4  
rückwärtige Passe

rückwärtige Mitte/Stoffbruch/Fadenlauf

# Tunika

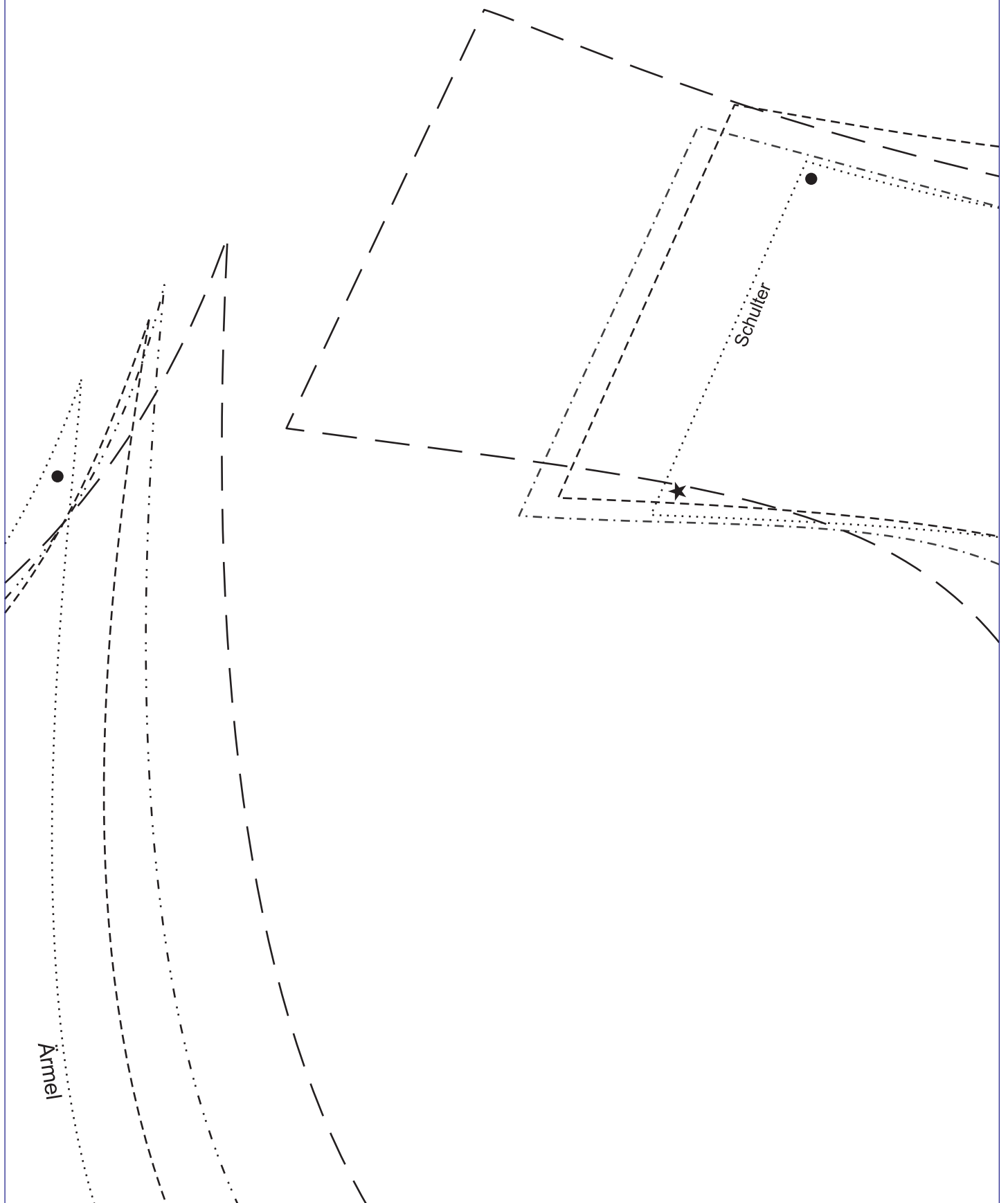
3



3  
Rückenteil

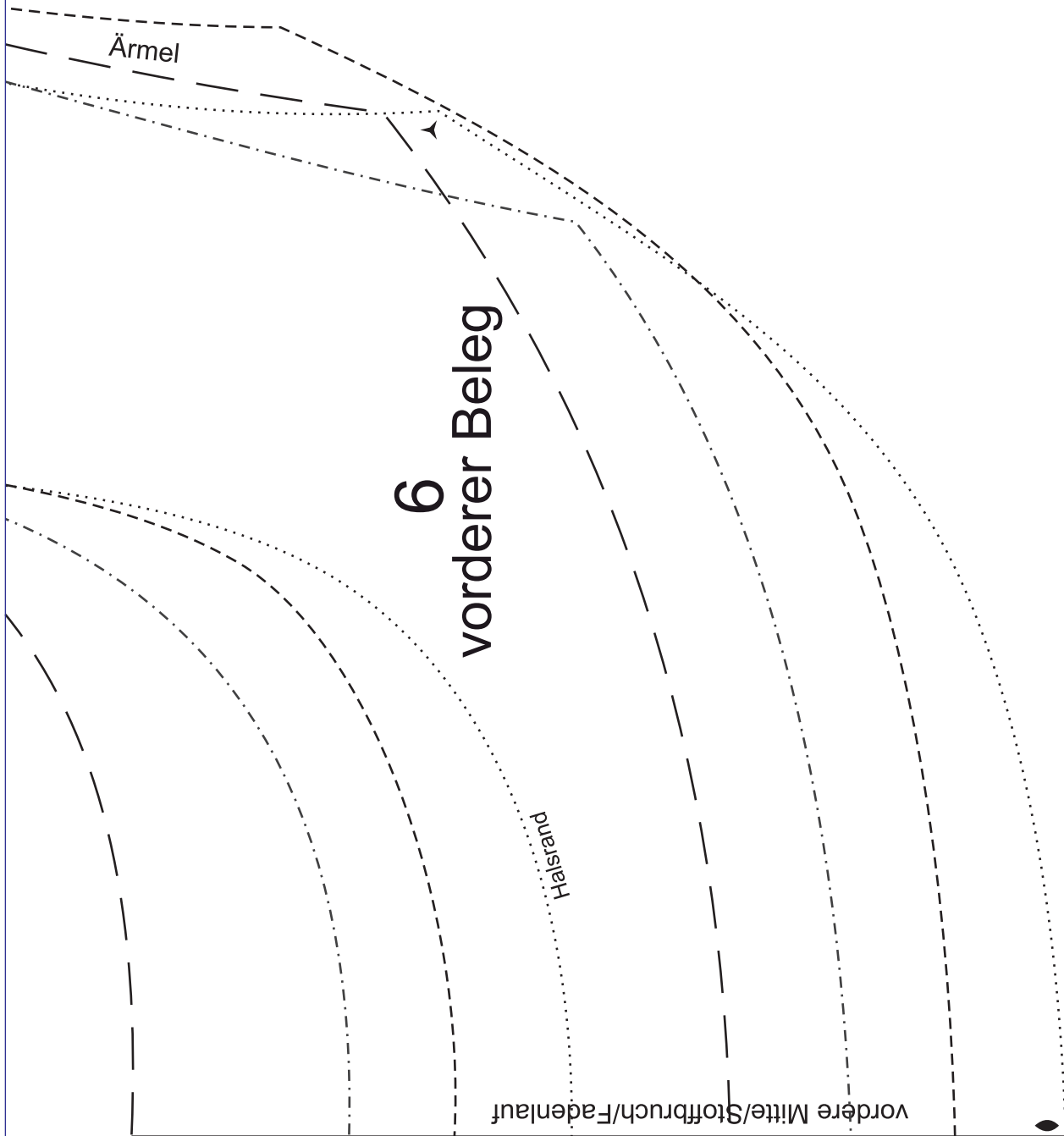
# Tunika

4



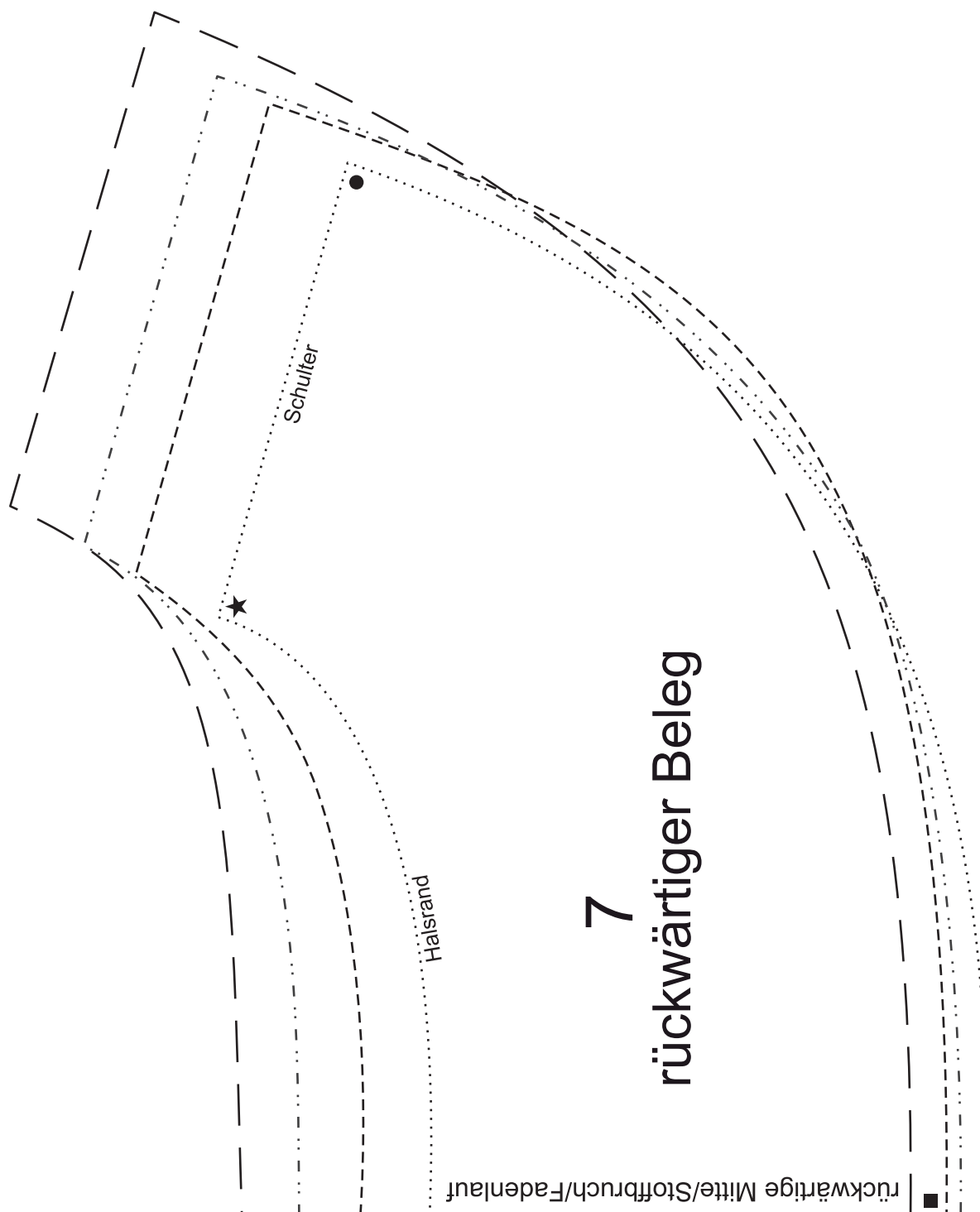
# Tunika

5



# Tunika

6



# Tunika

7

vordere Mitte/Stoffbruch



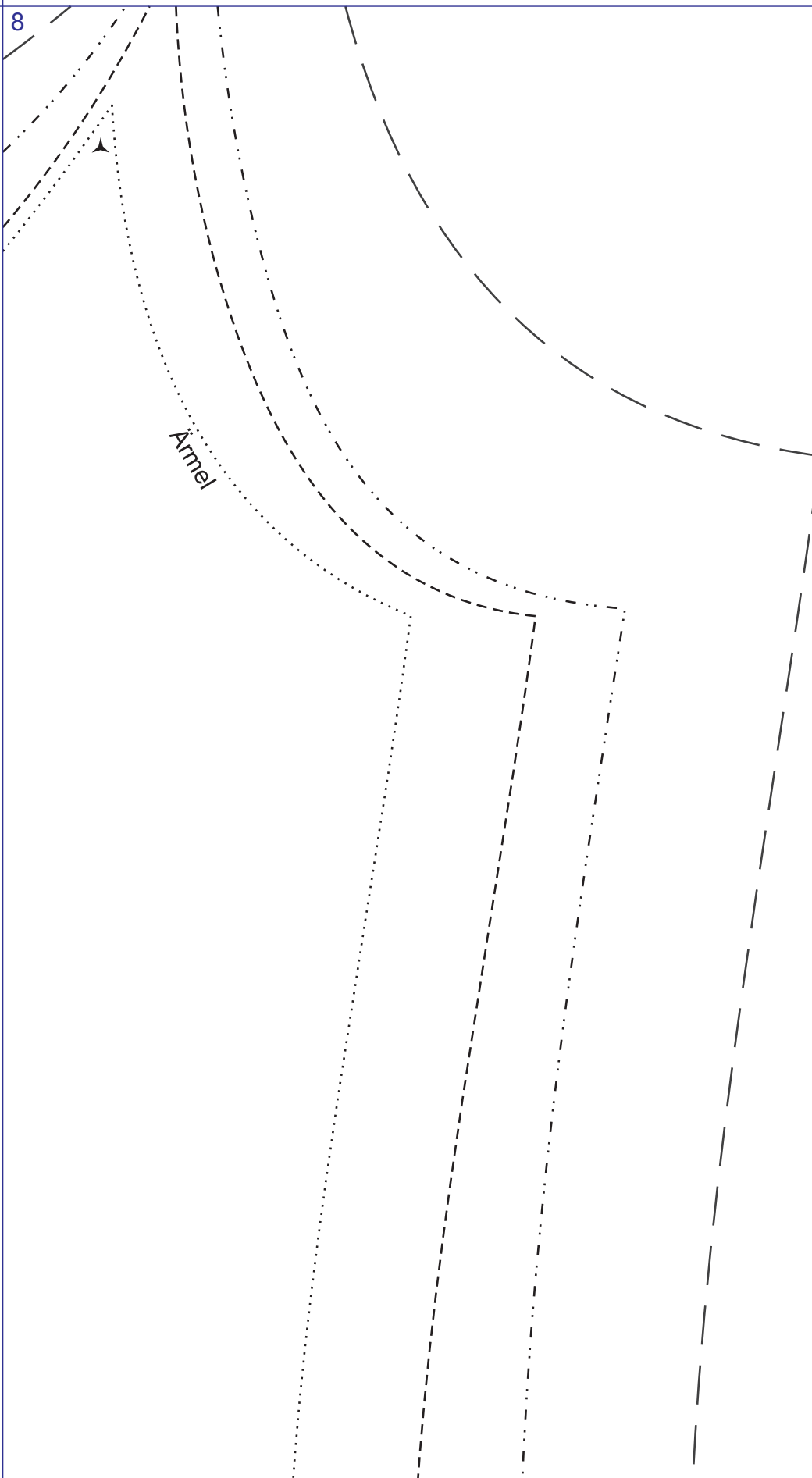
einkräuseln

offbruch/Fadenlauf

1  
Vorderteil



# Tunika



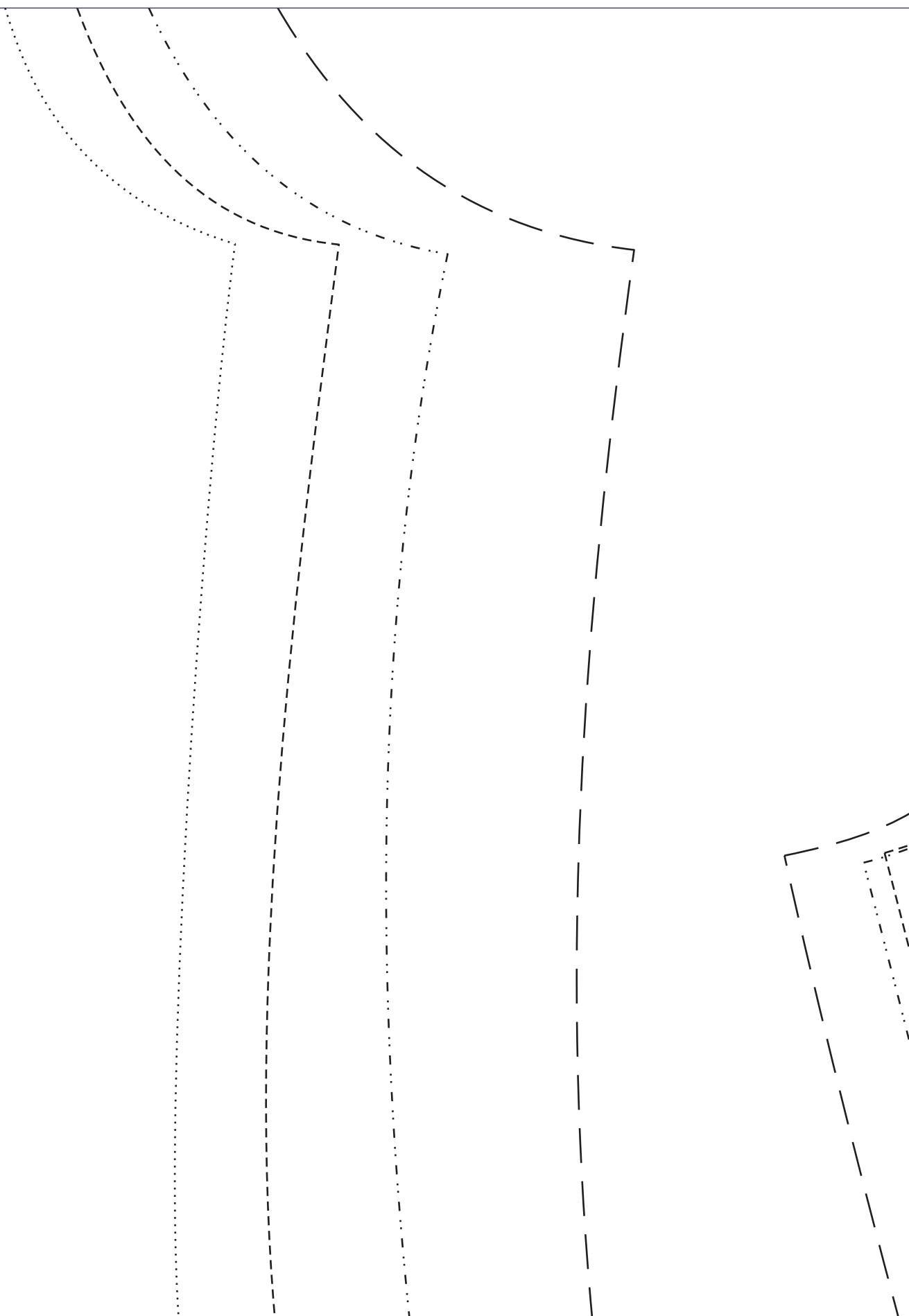
# Tunika

9

rückwärtige Mitte/Stoffbruch/Fadenlauf

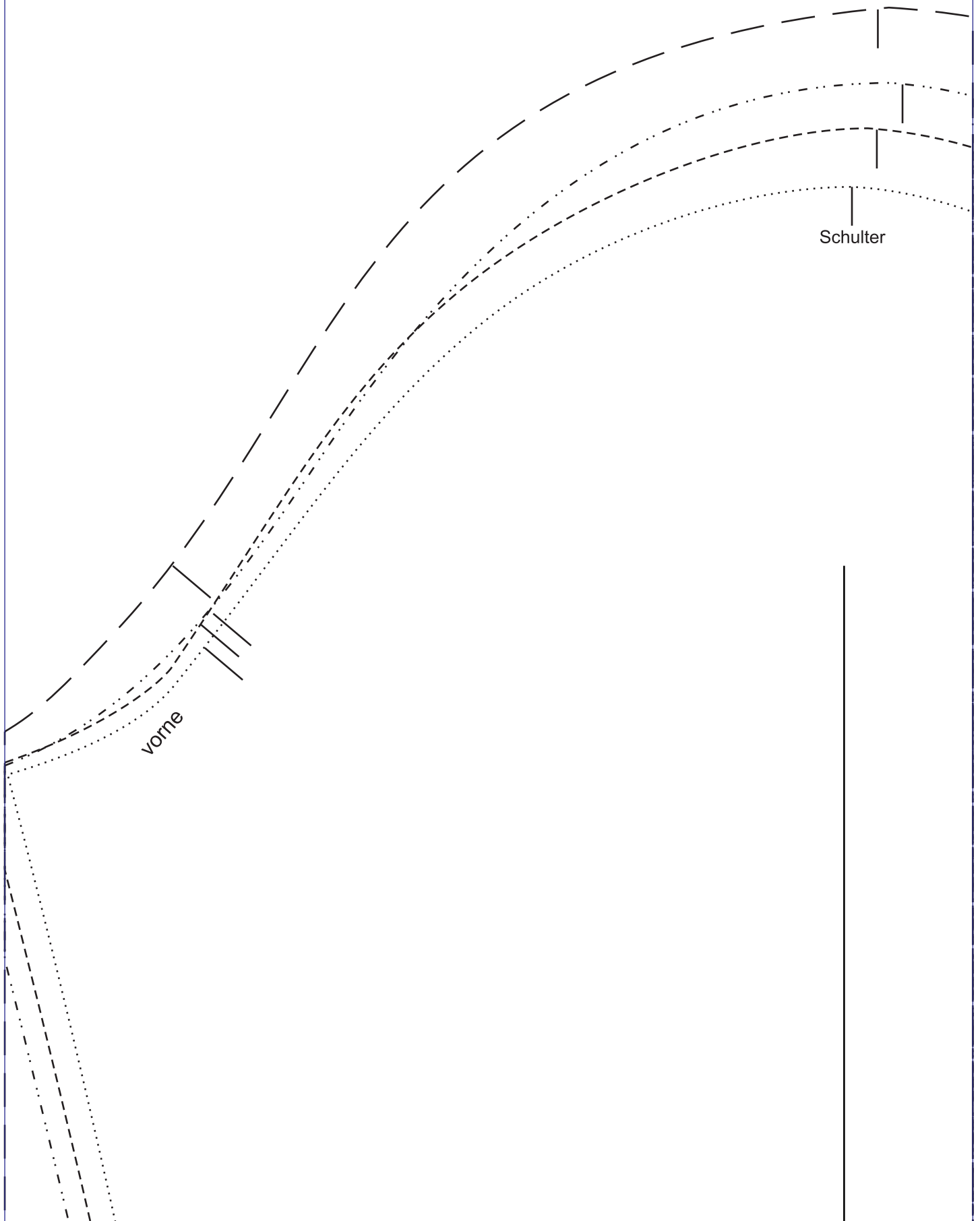
# Tunika

10



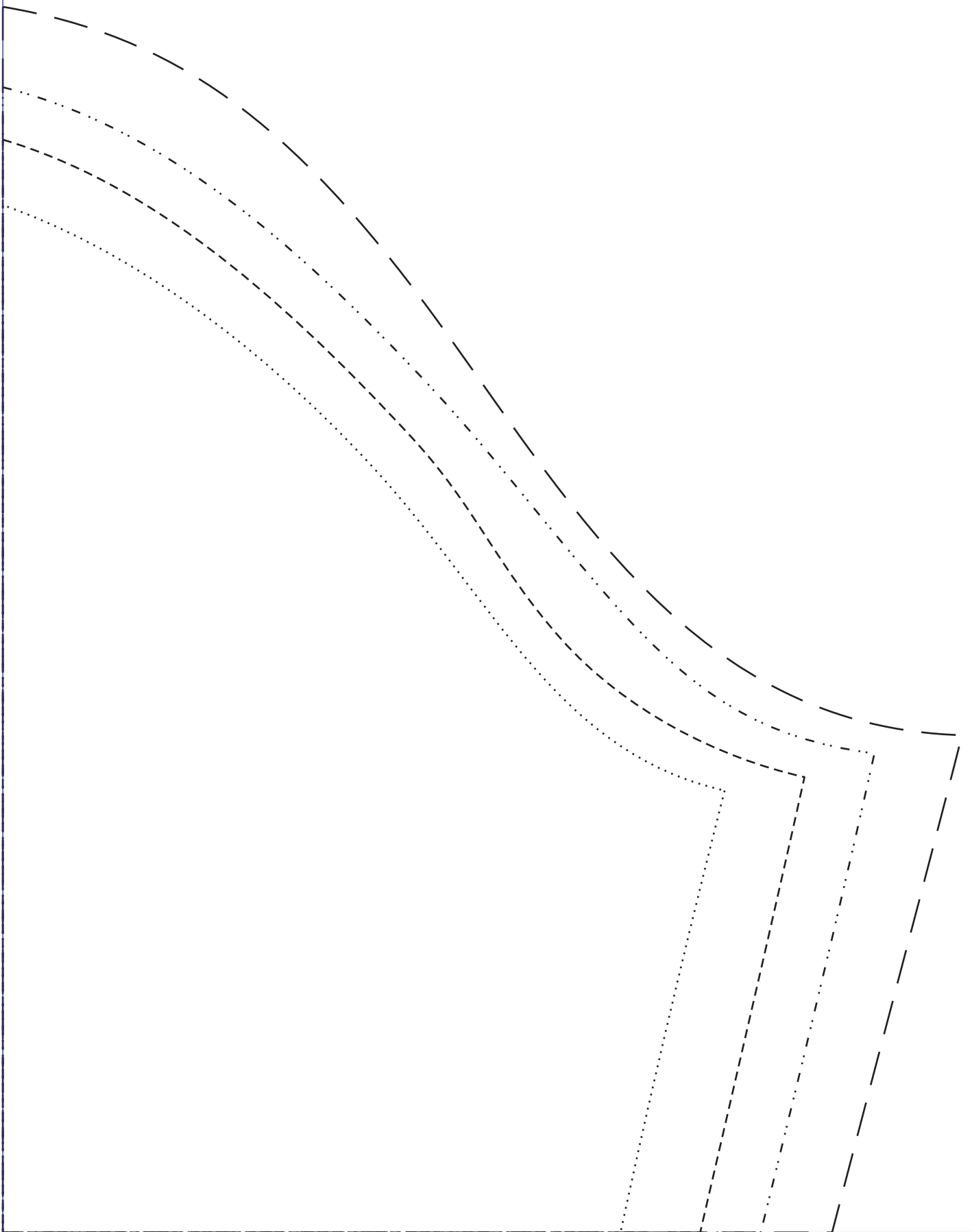
# Tunika

11



# Tunika

12



# Tunika

13

vordere Mitte/St

# Tunika

14

Seite

# Tunika

15



# Tunika

16

Seite



# Tunika

17

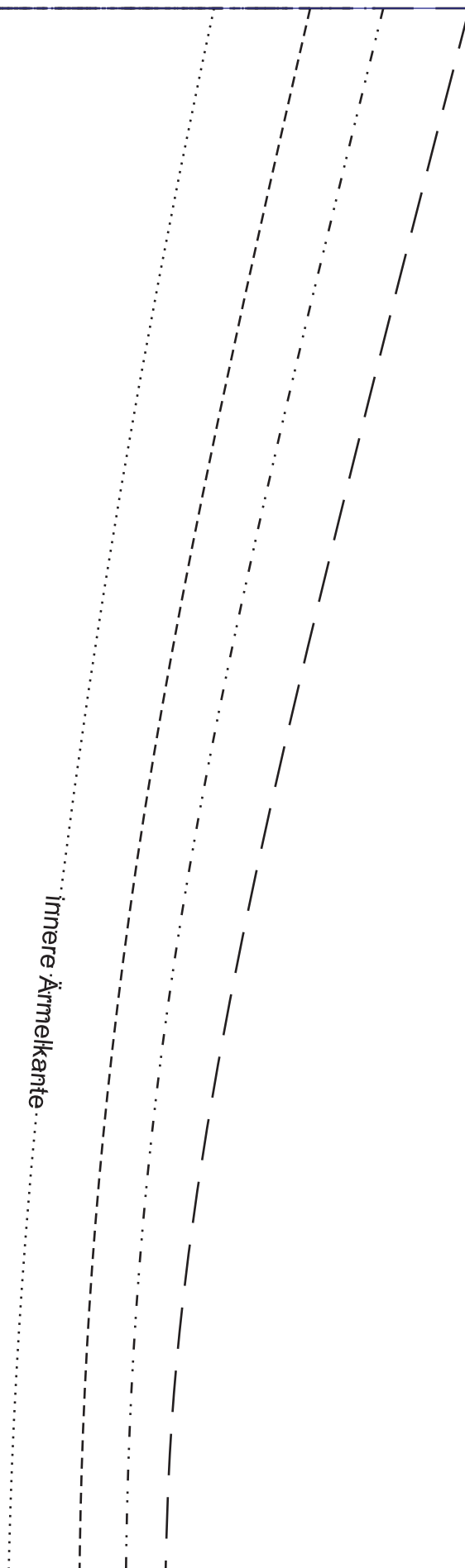


5  
Ärmel

innere Ärmelkante

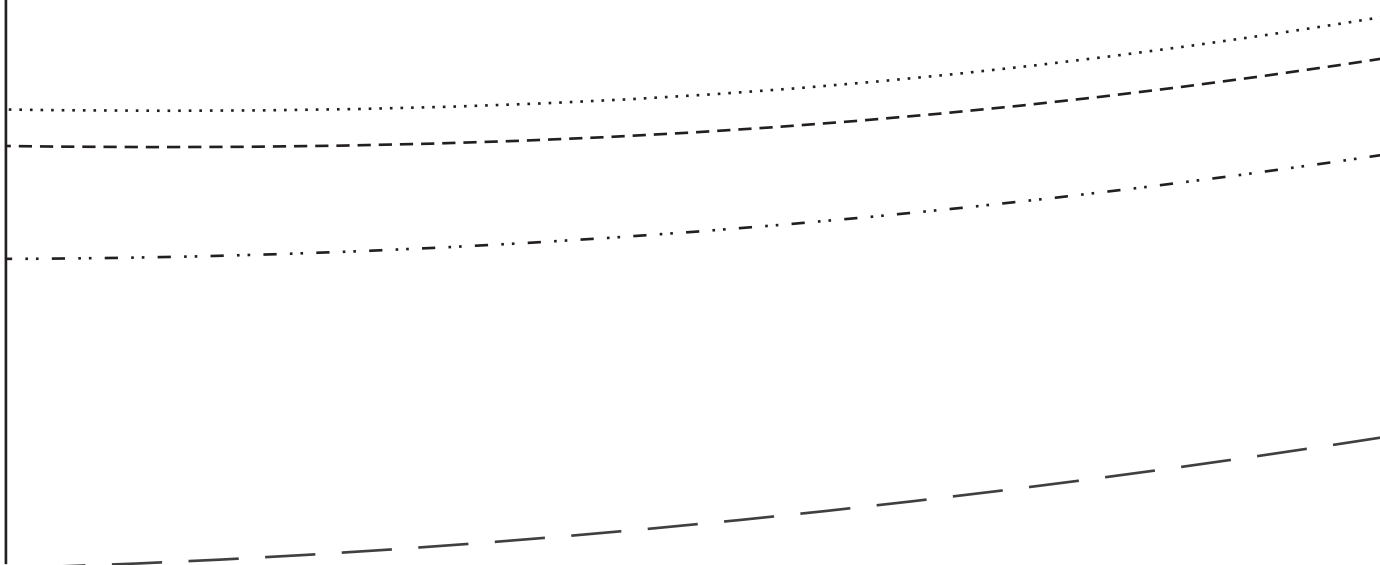
# Tunika

18



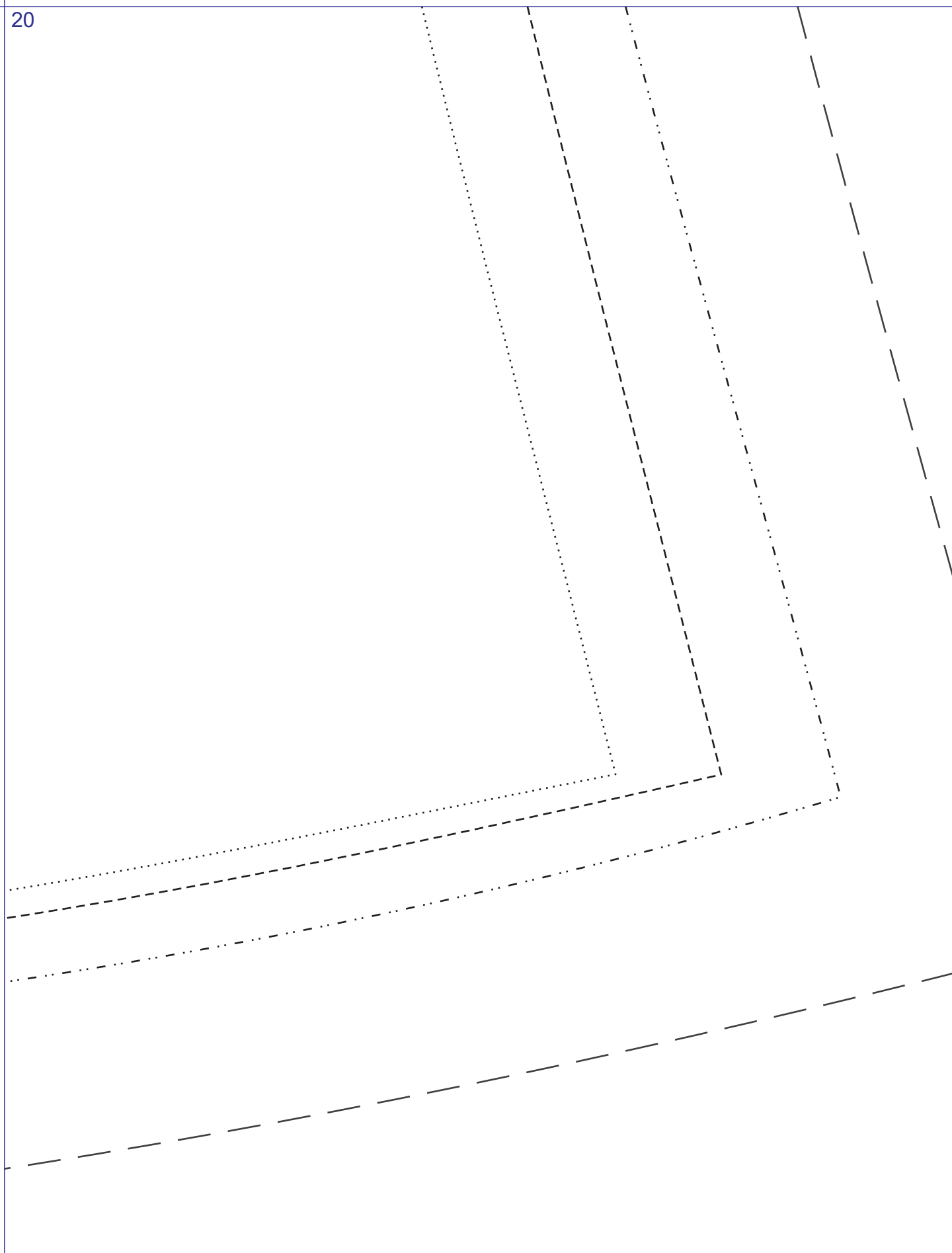
# Tunika

19



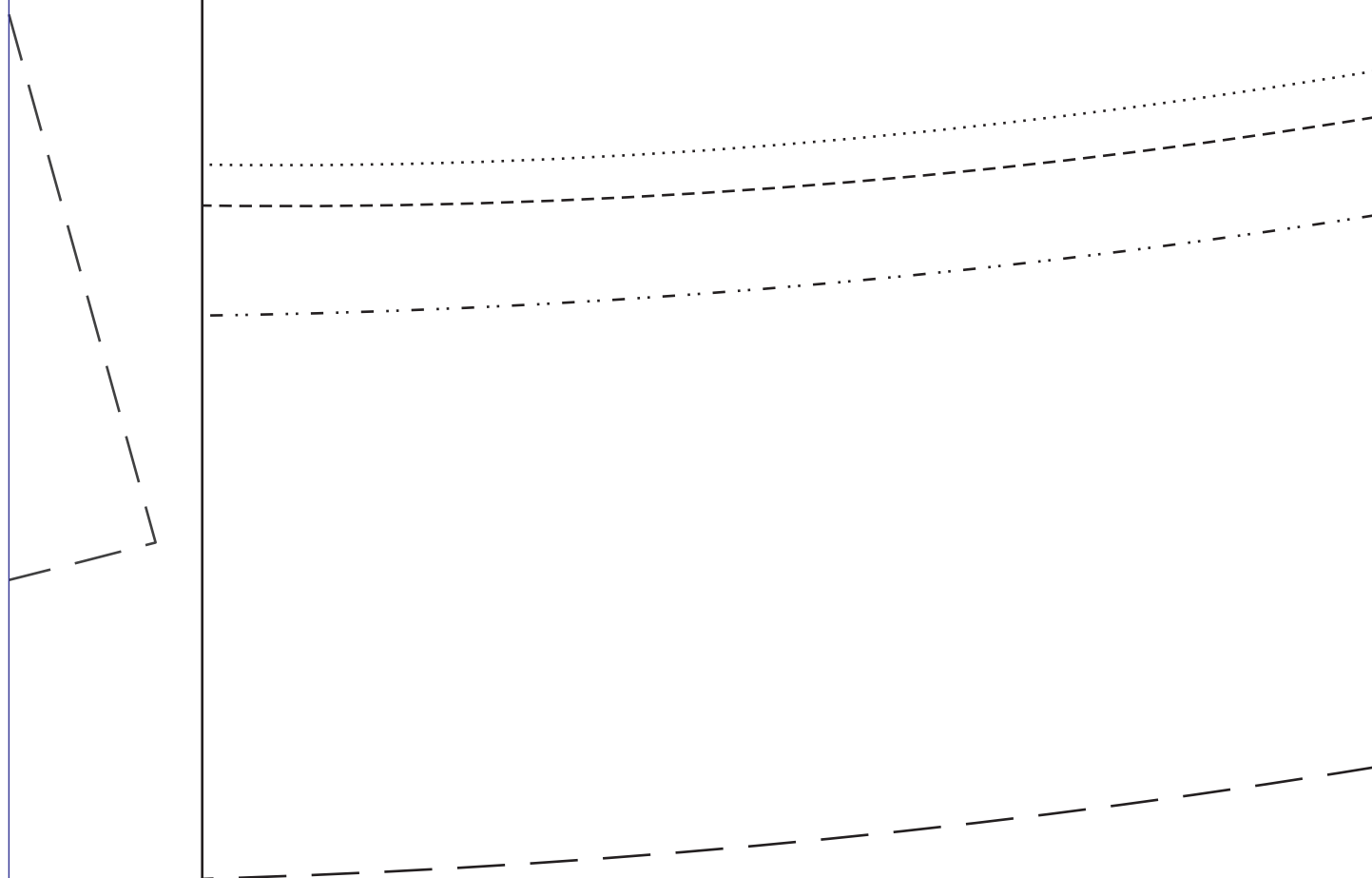
# Tunika

20



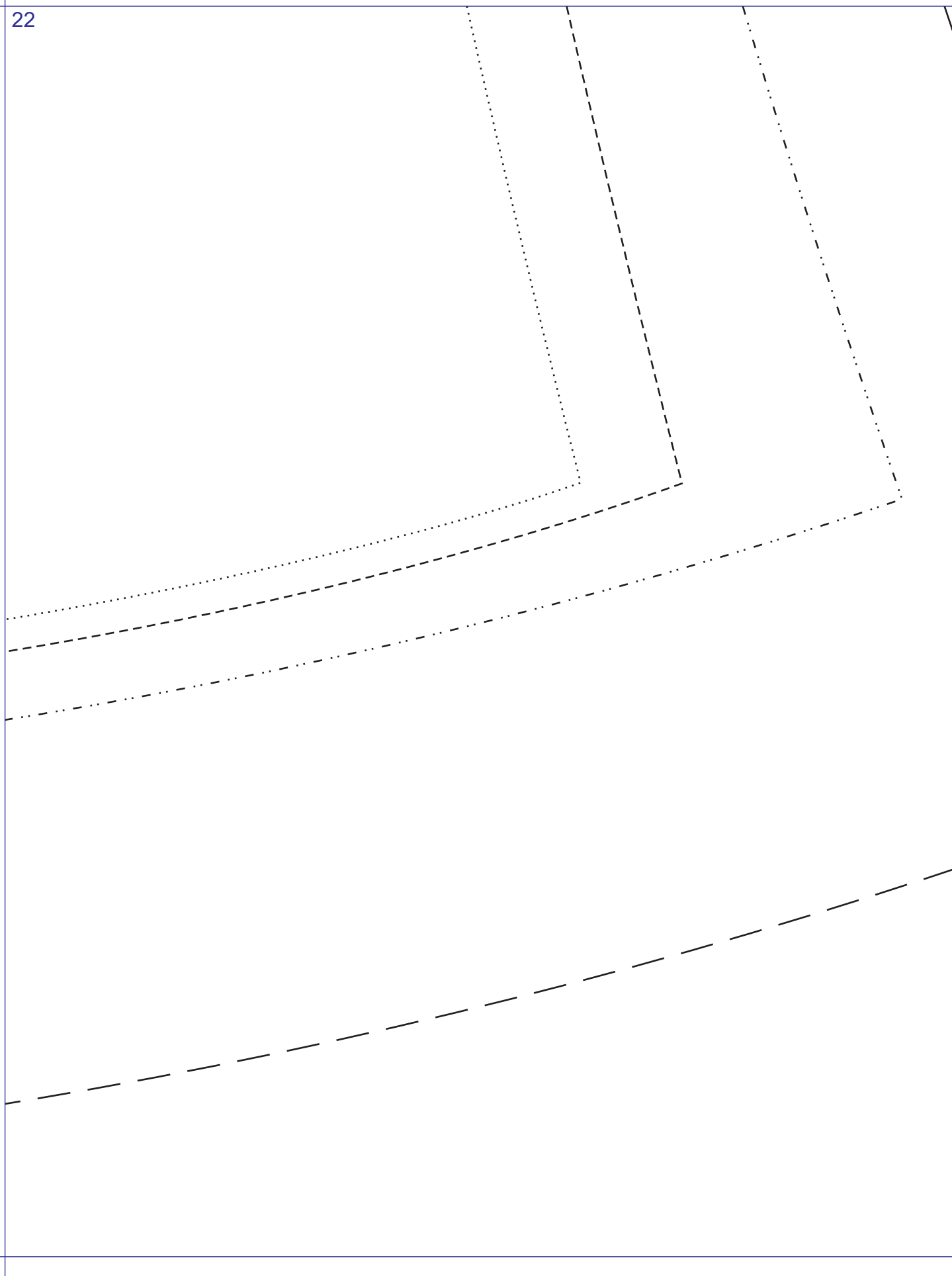
# Tunika

21



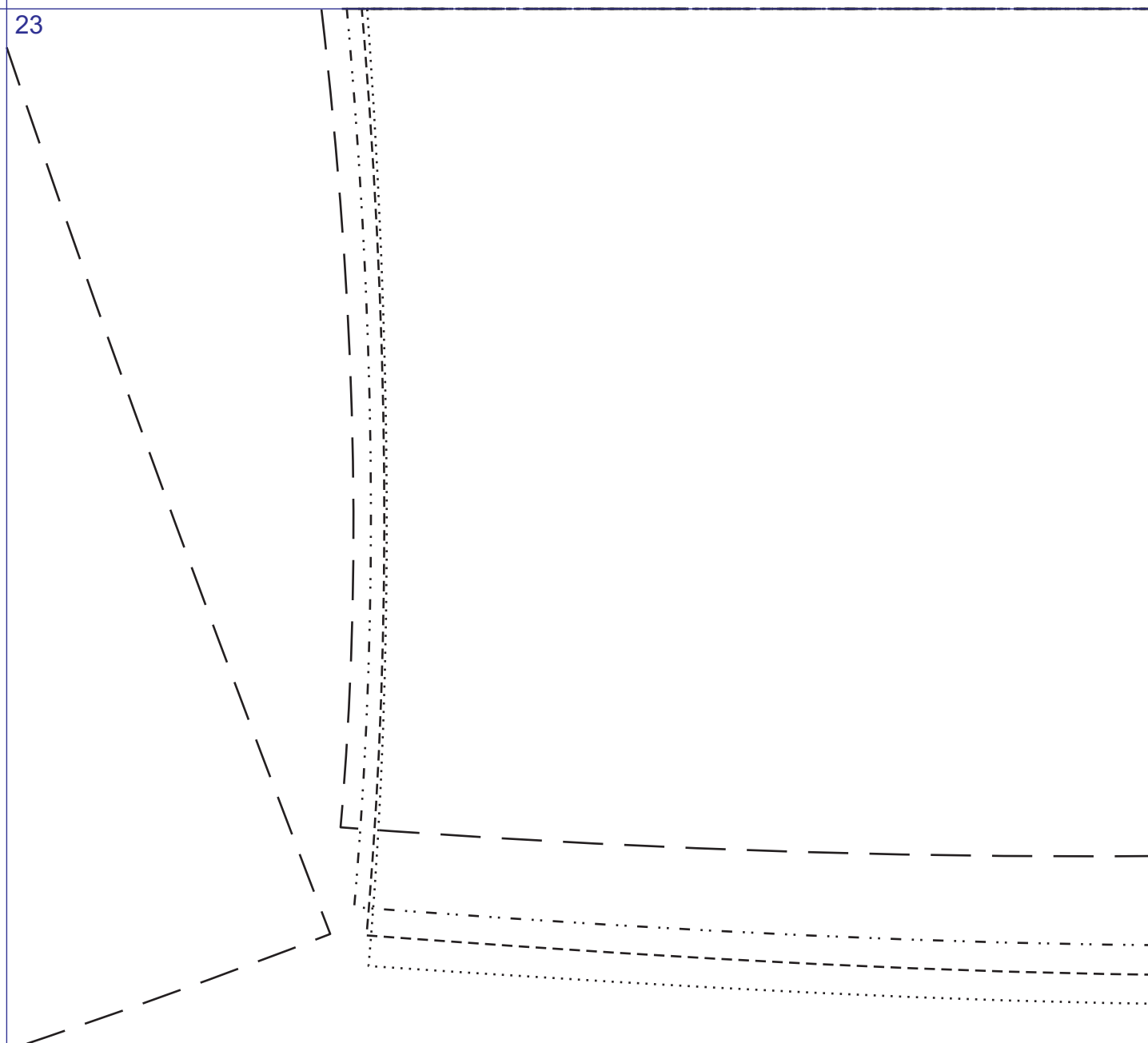
# Tunika

22



# Tunika

23





# Tunika

24

