

Das MODELL Überwurf in Jeansblau ist aus der
Zeitschrift „Häkeltrends, Ausgabe 29/2017“, Seite 22

Häkeltrends
CREATIV & AKTUELL

Unkompliziert
& bequem!

Entwurf: Ursula Remensperger, Garn: WOLL BUTT, Fotografie und Styling: 6000 K-photography, Haare & MakeUp: Sandra Torrero, Redaktion: Helga Grebenstein



© OZ-Verlags-GmbH

„Häkeltrends“ erscheint bei der OZ-Verlags-GmbH, Römerstraße 90, 79618 Rheinfelden, www.shop.oz-verlag.de

© 2017 by OZ-Verlags-GmbH. Alle Rechte vorbehalten.

www.oz-verlag.de



Größe: Einheitsgröße
Material: 600 g Jeans (Fb 99-29736) „Lia“ (41% Baumwolle, 32% Polyester, 27% Leinen, LL = 125 m/50 g) von WOLL BUTT.
Das angegebene Originalmaterial können Sie als Materialpaket bestellen bei:
Buttinette Textil-Versandhaus GmbH, Industriestr. 22, 86637 Wertingen, Tel

01806/199666 oder Fax 01806/199665, www.buttinette.com.

1 BUTTINETTE-Häkel-N Nr 3,5.

Häkelquadrat: Lt Häkelschrift 1 in Rd häkeln. Für das 1. Quadrat 6 Lftm anschl und mit 1 Kettm zum Ring schließen. 6 Rd wie gezeichnet arb, dabei beginnt jede Rd mit der gezeichneten Anzahl Lftm als Ersatz für die 1. M und endet mit 1 Kettm in die letzte Ersatz-Lftm. Falls erforderlich mit Kettm zum folg Rd-Beginn vorgehen. Alle folg Quadrate ebenso arb, dabei jedoch in der 6. Rd an den mit Pfeil gekennzeichneten Stellen an den vorhergehenden Quadraten durch eine zusätzliche Kettm anketten. Treffen mehrere Quadrate aufeinander, weitere Verbindungs-Kettm in die 1. Verbindungs-Kettm arb.

Bordürenmuster: 1 MS = 7 Anfangs-M. Anfangs-M-Zahl teilbar durch 7 + 4 Ecken lt Häkelschrift 2 in Rd arb. Jede Rd beginnt wie gezeichnet mit Lftm als Ersatz für die 1. M und endet mit 1 Kettm in die oberste Ersatz-Lftm. Mit 1 Kettm zum folg Rd-Beginn vorgehen. Den MS stets wd, die Ecken und den Rd-Übergang wie gezeichnet arb. Die 1.- 4. Rd 1 x häkeln, dann die 2.+ 3. Rd stets wd, dabei die Zunahmen in den Ecken logisch fortführen. Hinweis: Ab der 2. Rd die Stb + DSStb stets um die Lftm der Vordr arb.

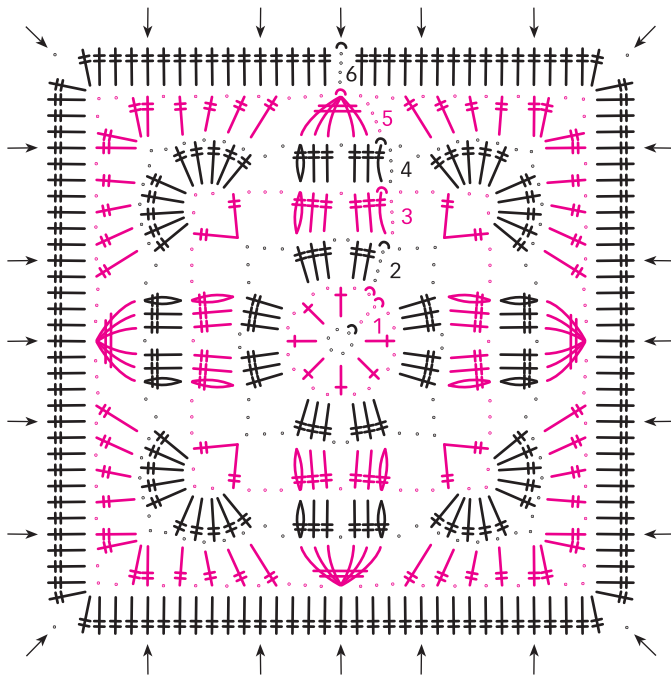
Muschelkante: Anfangs-M-Zahl teilbar durch 8. Lt Häkelschrift 3 in Rd arb. Jede Rd beginnt wie gezeichnet mit Lftm als Ersatz für die 1. M und mit den M vor dem MS, den MS stets wd, enden mit den M vor dem Rd-Beginn und endet mit 1 Kettm in die oberste Ersatz-Lftm. Mit 1 Kettm zum folg Rd-Beginn vorgehen. Die 1.+ 2. Rd 1 x häkeln. In der 2. Rd die Stb

+ DSStb stets um die Lftm der Vordr arb.

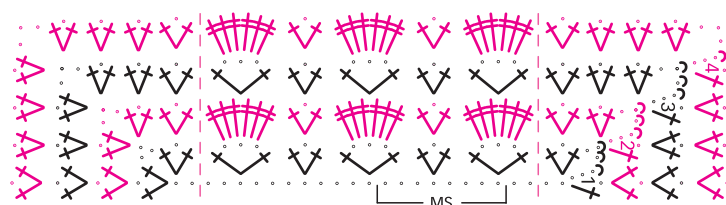
Maschenprobe: 1 Häkelquadrat = 20 x 20 cm; **im Bordürenmuster:** 16,5 Anfangs-M und 8,5 Rd = 10 x 10 cm.

Ausführung: Insgesamt 11 Häkelquadrate häkeln und lt Schnittplan zu einem Rechteck von 3 Quadraten in der Breite und 4 Quadraten in der Höhe verbinden, dabei für den Halsausschnitt das mittl Quadrat der 2. Reihe auslassen (siehe dickere Linie im Schnittplan). Die gesamte Kante des Überwurfs im Bordürenmuster umhäkeln, dabei in der 1. R an den Schmalseiten gleichmäßig vert 3 M abn (= in 3 MS anstelle von 2 M 3 M übergehen) und an den Längsseiten gleichmäßig vert 2 M abn = Schmalseiten je 98 M, Längsseiten je 133 M + 4 Ecken. Nach 19 cm = 16 Rd Bordürenmuster enden. Den Halsausschnitt mit 2 Rd Muschelkante umhäkeln.

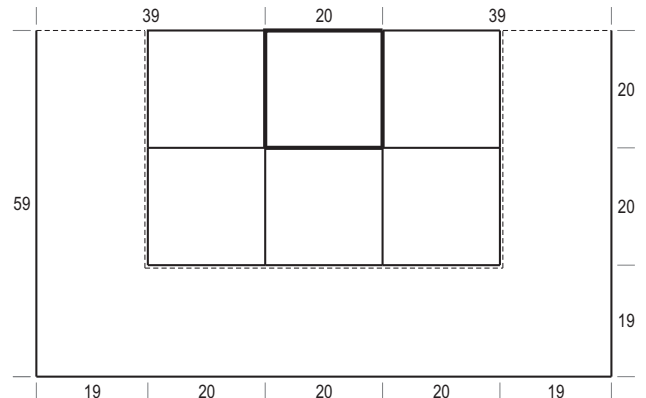
Häkelschrift 1



Häkelschrift 2



Schnittplan Vorder- und Rückenteil



Häkelschrift 3



Zeichenerklärung zu den Häkelschriften

- = 1 Lftm
- ~ = 1 Kettm
- † = 1 Stb
- ‡ = 1 DSStb

Laufen die Zeichen unten zus, werden die M in 1 Einstichstelle gearb. Laufen die Zeichen oben zus, werden die M zus abgemascht.