



Kräuterfrische Deko

Hier verströmen allerlei frische Kräuter einen Hauch von Süden. Sowohl an einem Wandbord aufgehängt oder an einer Gardinenstange am Fenster platziert, verschönern die pffiffigen Kräutertüten auch Ihre Küche im Nu. Und das Beste daran: Sie sind nicht nur schön anzusehen, sondern verströmen dazu einen verführerischen Duft und finden beim Kochen schmackhaften Einsatz.

Material:

Vliesstoff in Grün-Weiß kariert (Hobbyfun), Serviette „Vichykaró“ in Blau-Weiß (Efco), Lampenschirmfolie einseitig klebend in Weiß (Glorex), Zinkblecheimer (Ø 11 cm, 9 cm hoch, HCS), Wellrandreifen (Ø 15 cm), Bindedraht in Grün (Ø 0,37 mm), Fotokartonrest in Weiß, Rot, Blau und Dunkelgrün, Lackmalstift in Rot, Fineliner in Schwarz, Dekormattspray in Weiß, Aquarellbuntstift in Braun, Baumwollspitzenband in Weiß (je 40 cm lang), Satinband in Weiß und Blau (3 mm, je ca. 1,2 m lang), Band in Hellgrün (10 mm, 1,2 m lang und 1 m lang), Band in Weiß (10 mm, 1,2 m lang und 1 m lang), Organzaband in Lila (25 mm, 1,3 m lang, Naturfloristik Wiedenmann), Band in Lila-Weiß kariert (5 mm breit, 1,3 m lang, Naturfloristik Wiedenmann), Kordel in Blau (2 mm, 1,2 m lang), Plattenmoos, frische Küchenkräuter und Lavendel, Kraftkleber, Transparentpapier, Bleistift, Schere, Kombizange, Heißklebepistole, Flachpinsel, Rundholzstäbchen, Haarföhn



1. Die Vorlage für die Tüte von der Vorlagenseite nach Angaben vergrößern, auf einen festeren Karton übertragen und ausschneiden. Etwas größer als die Schablone die Lampenschirmfolie und das ausgewählte Vlies zuschneiden. Die beiden weißen Lagen der blauen Serviette vorsichtig entfernen. Jetzt die karierte Schutzfolie der Lampenschirmfolie an einer Seite ein Stück weit abziehen, das Vlies oder die Serviette vorsichtig auf

egen und von der Mitte aus mit den Händen nach außen faltenfrei glatt streichen. Dann die restliche Folie abziehen und mit dem Vlies oder der Serviette beziehen.

2. Anschließend die Schablone auflegen, mit einem Bleistift die Umrisse nachfahren und mit einer Schere ausschneiden. Die Schildchen zum späteren Beschriften der Tüten aus dem entsprechenden Fotokarton nach Vorlage ausschneiden. Den Rand der beiden Schildchen mit einem braunen Buntstift betonen, dann das weiße Schild mit einem schwarzen Fineliner beschriften und dieses mit Abstandspads auf die farbigen Schilder aufsetzen.

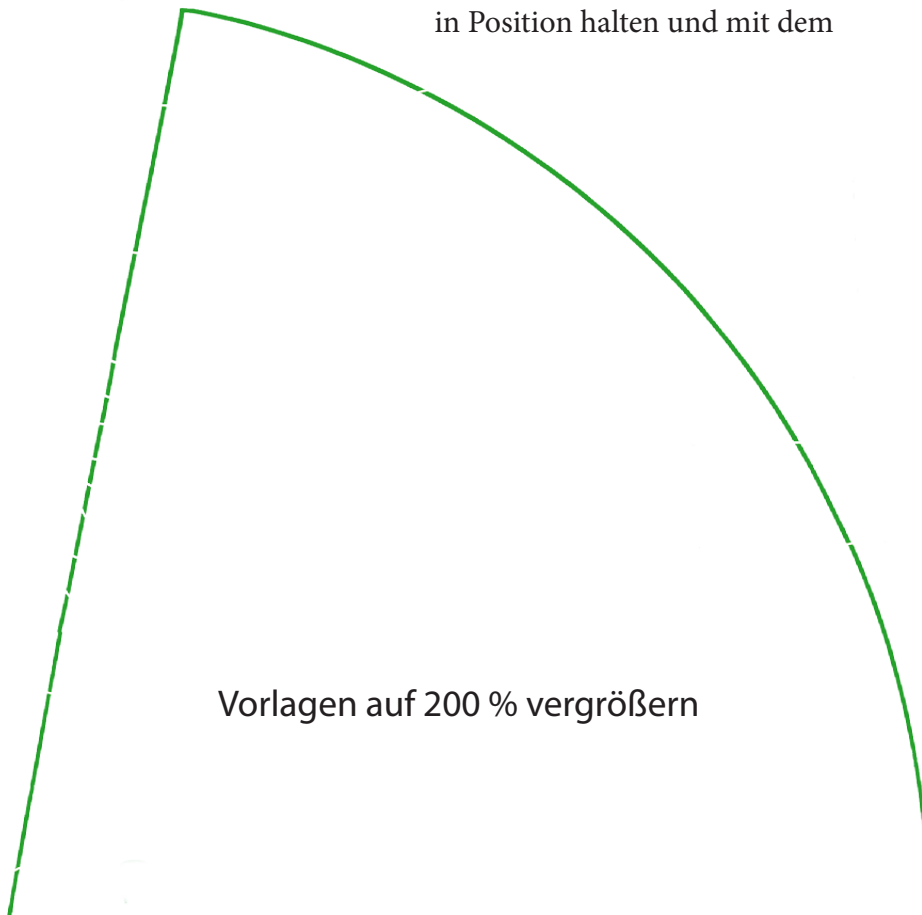
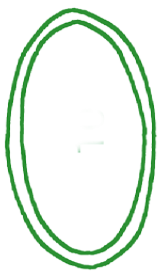
3. Die Lampenfolie vorsichtig zu einer Tüte formen, mit einer Hand in Position halten und mit dem

Haarföhn vorsichtig die Tüte durch leichtes Erwärmen (Stufe 1 oder 2) in Form bringen. Anschließend die Tüte mit Kraftkleber zusammenkleben (Bild 1 + 2).

4. Am oberen Rand der Tüte ringsum eine Borte ankleben. Mit dem Bleistift gleichmäßig verteilt ringsum ca. 1 cm unterhalb des Randes vier Löcher markieren und diese mit der Lochzange stanzen. Die Schildchen ankleben und die Tüte aufhängen. Dazu zwei gleich lange Bänder jeweils durch die vorgestanzten gegenüberliegenden Löcher fädeln und die Bandenden miteinander verknoten. Zusätzlich an einer Seite noch eine farblich passende Schleife ankleben oder mit dünnem Draht festbinden (Bild 3).

5. Den Eimer mit weißer Decor-mattfarbe besprühen und trocknen lassen. Mit einem roten Lackmalstift den oberen und unteren Topfrand bemalen, die Punkte auftupfen und nach dem Trocknen das übrige Schild anbringen.

6. Den Wellrandreifen mit Moos umwickeln und mit Draht fixieren. Dann nach Belieben kurz geschnittene Kräuter und Lavendelsträußchen zu kleinen Büscheln anlegen und im Uhrzeigersinn mit Draht auf dem Mooskranz festbinden. Den Kranz zur Hälfte mit den Kräutern umbinden. Das karierte Band und das Organzaband aufeinanderlegen, eine Schleife legen und mit Draht am Kranz befestigen. Mit dem übrigen karierten Band den Kranz aufhängen.



Vorlagen auf 200 % vergrößern