



Filigrane Ajourstrukturen, feinstes Garn aus Possumwolle und eine angehäkelte Bordüre – dieser Pulli ist Spitze, und zwar durch und durch.

Größe: 38/40

Material: 280 g Beige (Fb 01) „Kiwi“ (40 % Merinowolle, 30 % organ. Baumwolle, 30 % Possum, LL = 199 m/40 g) von ZEALANA. 1 Paar ADDI-Schnellstrick-N Nr 4 und 1 ADDI-Häkel-N Nr 3.

Strick- und Häkelschriften auf Seite 2

Gl re: Hinr re M, Rückr li M.

Ajourmuster: M-Zahl teilbar durch 24 + 1 + 1 Rdm. Lt Strickschrift 1 arb. Es sind nur Hinr gezeichnet. In den Rückr M str, wie sie erscheinen, U li str. Mit 1 Rdm beginnen, den MS stets wdh, enden mit der M nach dem MS und 1 Rdm. Die 1.-16. R stets wdh.

Muster B: M-Zahl teilbar durch 6 + 2 Rdm. Lt Strickschrift 2 arb. Es sind Hin- und Rückr gezeichnet. Zwischen den Rdm den MS und die 1. und 2. R stets wdh.

Muster C: M-Zahl teilbar durch 14 + 9 + 2 Rdm. Lt Strickschrift 3 arb. Es sind nur Hinr gezeichnet. In den Rückr M str, wie sie erscheinen, U li str. Mit 1 Rdm und den M ab Pfeil A beginnen, den MS stets

wdh, enden mit den M bis Pfeil B und 1 Rdm. Die grau unterlegten M am Beginn und Ende der 3. und 11. R durch 1 M re ersetzen. Die 1. – 10. R 1 x arb, dann die 3. – 10. R 2 x str, enden mit der 11. – 18. R = 34 R insges. Im weiteren Arbeitsverlauf darauf achten, dass sich zugestr M und U ausgleichen.

Musterfolge: 2 R gl re, 64 (96) R Muster A, 4 R gl re, 26 (24) R Muster B, 4 R gl re, 34 R Muster C, 42 (22) R gl re = 176 (186) R insges. Die Angaben in Klammern beziehen sich auf die Ärmel.

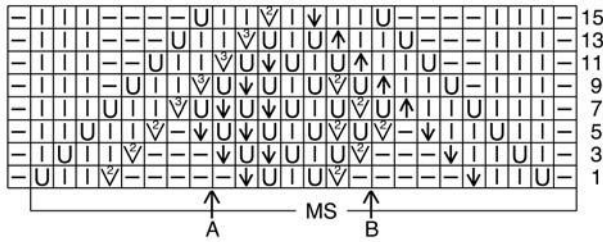
Blendenmuster A: M-Zahl teilbar durch 20 + 3. Lt Häkelschrift arb. Jede R beginnt mit 3 Wende-Lftm als Ersatz für das 1. Stb und mit den M vor dem MS, den MS 5 (2)

x arb, enden mit den M nach dem MS. Die 1. – 7. R 1 x arb, dabei ab der 2. R die feM sowie die Stb in der 7. R stets um die Lftm-Bögen der Vorr arb. Die Angaben in Klammern beziehen sich auf die Ärmel.

Blendenmuster B in Rd: gerade M-Zahl. 1. Rd: feM, dabei beginnen mit 1 Lftm als Ersatz für die 1. feM und enden mit 1 Kettm in die Ersatz-Lftm; 2. Rd: 3 Lftm als Ersatz für das 1. Stb, * 1 Picot (= 3 Lftm und 1 feM in die 1. Lftm), dabei 1 M der Vorr übergehen, 1 Stb, ab * stets wdh, enden mit 1 Picot und 1 Kettm in die 3. Ersatz-Lftm am Rd-Beginn.

Weiter auf Seite 2

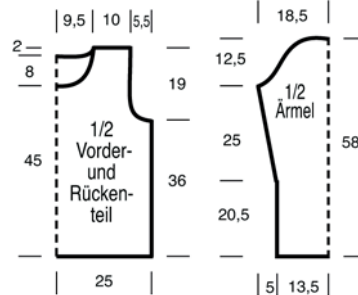
Strickschrift 1



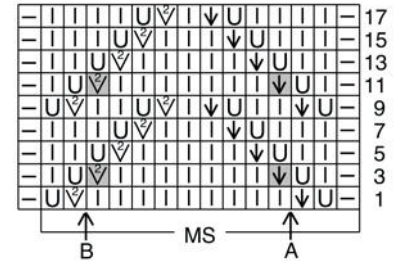
Zeichenerklärung zu den Strickschriften

- ⬆ = 1 M re abh, 2 M re zusstr, dann die abgehobene M darüberziehen
- = siehe Text Muster C

Strickschrift 2



Strickschrift 3



Maschenprobe im Durchschnitt: 24,5 M und 32 R = 10 x 10 cm.

Hinweis: Der Pulli zieht sich im Bereich von Muster B etwas zusammen. Dies ist im Schnitt nicht berücksichtigt.

Rückenteil: 123 M anschl und 1 Rückr re M str. Diese wird in den nachfolg Berechnungen nicht berücksichtigt. Danach lt Musterfolge weiterarb, dabei für den Musterausgleich in der 1. R von Muster B 1 M abn = 122 M und in der letzten Rückr wieder zun = 123 M. Für die Armausschnitte nach 36 cm = 116 R ab Anschlag beids 1 x 3 M abk, dann in jeder 2. R 4 x je 2 und 2 x je 1 M abk = 97 M. Für den Halsausschnitt nach 53 cm = 170 R ab Anschlag die mittl 33 M abk und beide Seiten getrennt beenden. Für die

Rundung am inneren Rand in jeder 2. R 1 x 4 und 1 x 3 M abk. Nach 55 cm = 176 R ab Anschlag die restl je 25 Schulter-M abk.

Vorderteil: Genauso, jedoch für den tieferem Halsausschnitt bereits nach 45 cm = 144 R ab Anschlag die mittl 17 M abk, dann in jeder 2. R 5 x je 2 und 3 x je 1 sowie in jeder 4. R 2 x je 1 M abk.

Ärmel: 67 M anschl und 1 Rückr re M str. Danach lt Musterfolge weiterarb, dabei Muster A mit 1 Rdm und den M ab Pfeil A beginnen, den MS 2 x arb, enden mit den M bis Pfeil B und 1 Rdm. Die weiteren Muster stets von der Mitte aus einteilen, dabei in der 1. R von Muster B 1 M abn und diese in der letzten R wieder zun; bei den folg Zunahmen darauf achten, dass sich U und zugestr

M ausgleichen. Für die Ärmelschrägungen nach 20,5 cm = 66 R ab Anschlag beids 1 x 1 M, dann 8 x in jeder 6. R und 3 x in jeder 8. R je 1 M mustergemäß zun = 91 M. Für die Armkugel nach 45,5 cm = 146 R ab Anschlag beids 1 x 3, dann in jeder 2. R 3 x je 2, 13 x je 1, 2 x je 3 und 1 x 4 M abk. Die restl 27 M nach 58 cm = 186 R ab Anschlag abk.

Fertigstellung: Den Saum von Vorder- und Rückenteil sowie die Ärmelkanten mit Blendenmuster A umhäkeln. Schulternähte schließen. Den Halsausschnitt mit Blendenmuster B umhäkeln, dabei in der 1. Rd 100 feM häkeln. Ärmel einsetzen, Seiten- und Ärmelnähte schließen.

Zeichenerklärung zur Häkelschrift

- = 1 Lftm
- | = 1 feM
- † = 1 Stb
- o = 1 Picot (= 3 Lftm und 1 feM in die 1. Lftm)

Laufen die Zeichen unten zusammen, die M in eine Einstichstelle arb.

Häkelschrift

