

Ganz neu im Schnitt:
Oben schlicht und schnell glatt
rechts gestrickt und unten,
sowie an den Ballon-Ärmeln auf-
fallend gehäkelt ist diese Jacke
an Lässigkeit nicht zu übertrefen.
In Größe 36 - 40 aus Wollmisch-
garn von Junghans Wollversand;
Knöpfe von Jim Knopf.

Größe: 36 - 40

Material:

Von JUNGHANS WOLLVERSAND **400 g Grau** (Fb 227-462) „Clou“ (75 % Schurwolle, 25 % Polyacryl, LL 85 m/ 50 g)
Von JIM KNOPF 3 große Knöpfe Art 11942 Größe 44“ silber.
Von PRYM ein Paar Strick-N Nr 8, eine Häkel-N Nr 8.

Häkel- und Strickmuster:

Kraus: Alle M re str.

Glatt re: In den Hin-R re M, in den Rück-R li M str.

Häkelmuster über 14 M: Lt Häkelschrift arbeiten. Jede R wie angegeben wenden. Mit den M vor dem MS beginnen, den MS stets wdh und mit den M nach dem MS enden.

Die 2. – 5. R stets wdh.

Krebs-M: fM entgegengesetzt von li nach re häkeln.

Maschenprobe: Im Häkelmuster sind 11,5 M und 5 R = 10 x 10 cm; glatt re sind 12 M und 18 R = 10 x 10 cm.

Rückenteil:

69 LftM und 3 Wende-M anschl. Im Häkelmuster arbeiten, dabei zusätzlich 1 Stb am Reihenanfang und 1 Stb am Reihenende, sowie je 2 Stb zwischen den MS arbeiten. Folgend in der 10. und 18.R innerhalb der Stb-Gruppen jeweils 1 x 2 Stb zus abmaschen, sodass in diesen R je 5 M abgenommen werden. 42 cm ab Anschlag aus der letzten gehäkelten R 53 M herausstr. Glatt re str. 19 cm ab Beginn des Gestrickten für die Armausschnitte beids 1 x 3 M abk und folgend in jeder 2.R beids 1 x 2 und 4 x 1 M abn. 17 cm ab Beginn der Armausschnitte für den Ausschnitt die mittleren 15 M abk. Beide Seiten getrennt beenden. Dabei in der 2.R am Ausschnitttrand 1 x 3 M abk. Bei einer Armausschnitthöhe von 19 cm die restl M abk.

Rechtes Vorderteil:

35 LftM und 3 Wende-M anschl.

Im Häkelmusterarbeiten, dabei zusätzlich 2 Stb zwischen den MS arbeiten. Folgend in der 10. und 18. R innerhalb der Stb-Gruppen jeweils 1 x 2 Stb zus abmaschen, sodass in diesen R je 3 M abgenommen werden. 42 cm ab Anschlag aus der letzten gehäkelten R 27 M herausstr. Glatt re str. 6 cm ab Beginn des Gestrickten für den Ausschnitt am re Rand in jeder 5.R 11 x 1 M abn. Gleichzeitig 19 cm ab Beginn des Gestrickten für den Armausschnitt am li Rand wie beim Rückenteil abn. Bei einer Ausschnitthöhe von 32 cm die restl M abk.

Linkes Vorderteil:

Wie re Vorderteil, jedoch ggl.

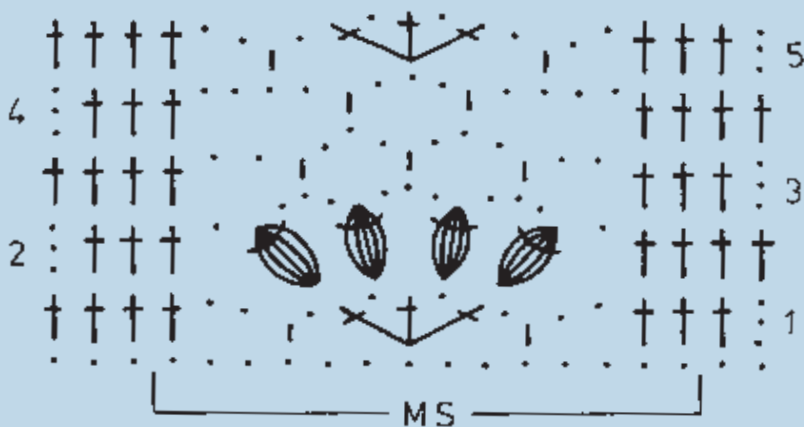
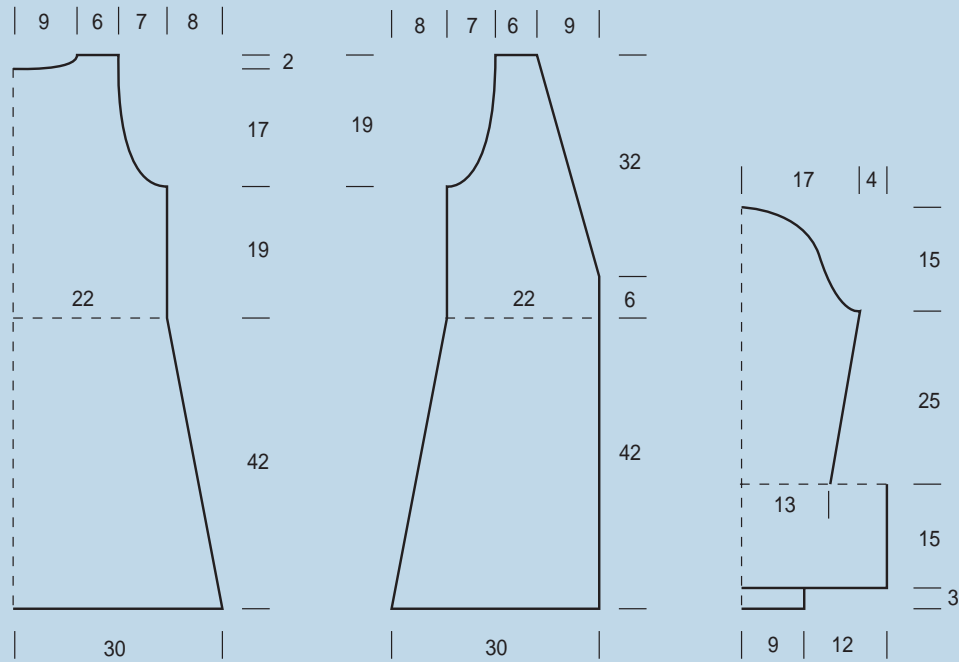
Ärmel:


Je 20 M anschl. Zwischen den Rand-M 3 cm kraus str. Die M locker abk. Auf die Kante 47 fM häkeln und im Häkelmuster 15 cm arbeiten. Aus der letzten R 32 M herausstr. Glatt re str. Für die Ärmelschrägung beids in jeder 8. R 5 x 1 M zun. 25 cm ab glatt re für die Armkugel beids 1 x 3 M abk und folgend in jeder 2.R beids 1 x 3, 1 x 3, 2 x 1 M, in jeder 4.R 3 x 1 M und in jeder 2.R 1 x 2 und 1 x 3 M abn. 15 cm ab Beginn der Armkugel die restlichen M abk.

Fertigstellung:

Die Teile leicht anfeuchten und laut der im Schnitt stehenden Maße spannen und trocknen lassen. Seiten-, Schulter- und Ärmelnähte schließen. Die Ärmel einnähen. Um vordere, untere und Ausschnittkante 1 Rd fM und 1 Rd Krebs-M häkeln. An der re Vorderteilkante 3 Ösen häkeln, eine am Ausschnittbeginn und 2 jeweils im Abstand von 6 cm. Zum Schluss alle Nähte leicht ausdämpfen und die Knöpfe annähen.

Häckelmuster



- = 1 LftM
- | = 1 fM
- † = 1 Stb
-  = 5 Stb in eine Einstichstelle zusammen abm

Laufen M unten zusammen, so werden sie in eine Einstichstelle gearbeitet