

Strickanleitung zu „An die Nadeln!“ aus LB 483 Mein Zuhause

Größe: 38/40

Material: je 200 g Bordeaux (Fb 22) und Rot (Fb 03), 100 g Natur (Fb 10) und 50 g Blau (Fb 26) „Lerici“ (55% Baumwolle, 45% Polyacryl, LL = 85 m/50 g) von SCHOELLER + STAHL. 1 Paar ADDI-Schnellstrick-N und 1 ADDI-Rundstrick-N Nr 5 sowie 1 ADDI-Häkel-N Nr 4.

Gl re: Hinr re M, Rückr li M.

Gl li: Hinr li M, Rückr re M.

Strukturmuster: M-Zahl teilbar durch 22 + 21 + 2 Rdm. Lt Strickschrift str. Gezeichnet sind Hin- und Rückr. Mit 1 Rdm beginnen, den MS stets wdh, mit den ersten 21 M des MS und 1 Rdm enden. Die 1.-14. R stets wdh. Streifenfolge: * 6 R Bordeaux, 2 R Natur, 4 R Rot, 2 R Blau, 4 R Bordeaux, 2 R Natur, 6 R Rot, ab * stets wdh.

Maschenprobe im Strukturmuster:

19 M und 21 R = 10 x 10 cm; gl re: 17 M und 21,5 R = 10 x 10 cm.

Rückenteil: 89 M in Bordeaux im Kreuz-anschlag anschl (siehe Seite 31) und im Strukturmuster in der Streifenfolge str. Für die Raglanschrägungen nach 33,5 cm = 70 R ab Anschlag (nach 4 R Bordeaux) beids 1 x 3 M, dann 16 x in jeder 2. R je 1 M wie folgt abk: Am R-Anfang nach der Rdm 1 Überzug arb (s. Zeichenerklärung), am R-Ende vor der Rdm 2 M re zusstr. Nach 49,5 cm = 104 R ab Anschlag die restl 51 M für den Halsausschnitt stilllegen.

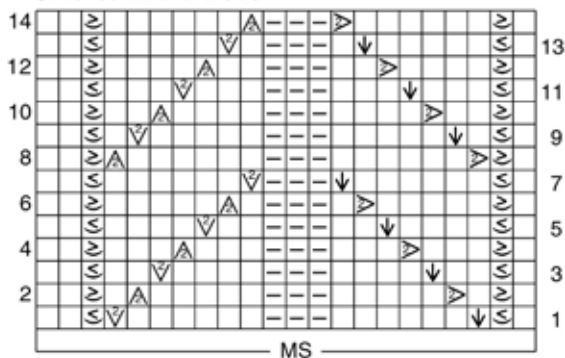
Vorderteil: Wie Rückenteil str, jedoch mit Schlitz. Dafür nach 33,5 cm = 70 R ab Anschlag die Mittel-M abk und beide Seiten getrennt beenden, die re M beids der Mittel-M werden zu Rdm. Die restl je 25 M für den Halsausschnitt in Rückenteilhöhe stilllegen.

Ärmel: 51 M in Bordeaux im Kreuz-anschlag anschl und gl re in der Streifenfolge str, dabei mit 4 R Bordeaux, 2 R Natur und 6 R Rot beginnen, dann ab * stets wdh. Die Raglanschrägungen

nach 38 cm = 82 R ab Anschlag (nach 4 R Bordeaux) beids wie beim Rückenteil arb. Nach 54 cm = 116 R ab Anschlag die restl 13 M für den Halsausschnitt stilllegen.

Fertigstellung: Aus den Schlitzkanten inkl. Mittel-M mit 1 Rückr 57 M in Bordeaux herausstr und in der folg Hinr re abk. Raglannähte farbgemäß schließen. Die M aller Teile auf die Rundstrick-N nehmen und über alle 127 M 1 R li M in Rot str, dabei die Rdm an den Raglanschrägungen mit den jeweils davor liegenden bzw nachfolg M li zusstr = 119 M. Dann für den Beleg des Tunnelaums 5 R gl re in Rot str, die M in der folg R abk. Tunnelbeleg an der li-R nach innen säumen. Seiten- und Ärmelnähte schließen. Mit je 1 Faden Bordeaux und Rot eine ca 120 cm lange Lftm-Kette häkeln und als Bindeband durch den Tunnelaum ziehen. Die Ausschnittweite lässt sich mit dem Bindeband beliebig variieren.

Strickschrift zu Modell 11



Zeichenerklärung zur Strickschrift

- ☐ = 1 M gl re
- ☐ = 1 M gl li
- ☐ = aus dem Querfaden 1 M re verschränkt zunehmen
- ☐ = aus dem Querfaden 1 M li verschränkt zunehmen
- ☐ = 2 M re zusstr
- ☐ = 1 Überzug: 1 M re abheben, 1 M re str und die abgehobene M darüberziehen
- ☐ = 2 M li zusstr
- ☐ = 2 M li verschränkt zusstr

