

Häkel-Top aus der Zeitschrift: „Sabrina Special Sommer Tops zum Stricken & Häkeln“ (S 1635)



„Sabrina Special Sommer Tops zum Stricken & Häkeln“ (S 1635)
erscheint in der OZ-Verlags-GmbH, Römerstraße 90, 79618 Rheinfelden
www.shop.oz-verlag.de



Größe: 36-38 (40-42) 44-46

Die abweichenden Angaben der größeren Größen stehen in bzw hinter den Klammern.

MATERIAL:

Von DEBBIE BLISS je **150 (150) 200 g Khaki** (Fb 604) und **Leinen** (Fb 605) sowie **100 (150) 150 g Weiß** (Fb 617) „eco“ (100 % organische Baumwolle, LL 90 m/50 g).

Von ADDI je eine Häkel-N Nr 5 und Nr 4,5.

HÄKELMUSTER:

Muschelmuster über 8 M mit N Nr 5: Lt Häkelschrift arbeiten. Jede R wie angegeben wenden. Mit den M vor dem MS beginnen, den MS wdh und mit den M nach dem MS enden. Die 2. - 5. R wdh.

Streifenmuster: die 1. - 5. R in Khaki arbeiten, dann jeweils 2 R in Weiß, Leinen und Khaki im Wechsel arbeiten.

Krebs-M mit N Nr 4,5: fM entgegengesetzt von li nach re häkeln.

Maschenprobe: 14,5 M und 8 R = 10 x 10 cm.

Einen Papierschnitt in Originalgröße anfertigen und die Abnahmen entsprechend unserer Angaben lt Schnitt arbeiten.

RÜCKENTEIL:

65 (73) 81 Lft-M und 1 Wende-M anssl. Folgend im Streifenmuster häkeln. 34 cm ab Anschlag für die Armausschnitte beids 6 (7) 8 cm lt Schnitt abn. 6 cm ab Armausschnittbeginn für den Ausschnitt die Mittel-M stehen lassen und getrennt weiter häkeln, dabei am Ausschnitttrand lt Schnitt 12 (12) 12,5 cm abn. 10 cm ab Ausschnittbeginn ist das Rückenteil beendet.

VORDERTEIL:

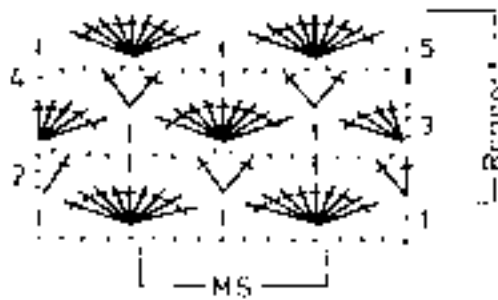
Wie Rückenteil, jedoch mit tieferem V-Ausschnitt. Dafür 27 cm ab Anschlag die Mittel-M stehen lassen. Über beide Schultern getrennt arbeiten. Dabei am Ausschnitttrand lt Schnitt 12 (12) 12,5 cm abn. **Gleichzeitig** in gleicher Höhe und Weise die Armausschnitte wie beim Rückenteil arbeiten. Bei einer Ausschnitthöhe von 23 cm ist das Vorderteil beendet.

ÄRMEL:

FERTIGSTELLUNG:

Die Teile leicht anfeuchten und laut der im Schnitt stehenden Maße spannen und trocknen lassen. Die Schulter- und Seitennähte schließen. In Leinen um Armausschnitte und Ausschnitt 1 Rd fM und 1 Rd Krebs-M häkeln, dabei ggf die Kanten körpergerecht einhalten.

Muschelmuster über 8 Anschlag-M



2.-5. stets wdh.

Zeichenerklärung:

- = 1 LftM
- = 1 fM
- ↑ = 1 Stb

