

Zopfmustermantel in Beige

Größe: 38/40

Material: 1300 g Beige (Fb 77) „Bingo“ (100 % Schurwolle, LL = 80 m/50 g) von LANA GROSSA. 1 Paar ADDI-Schnellstrick-N und 1 ADDI-Rundstrick-N Nr 5 sowie 5 Knöpfe.

Gl re: Hinr re M, Rückr li M.

Gl li: Hinr li M, Rückr re M.

Zopfmuster: M-Zahl teilbar durch 10 + 2 Rdm. Jede R beginnt und endet mit 1 Rdm. **1.-4. R:** * 1 M gl li, 8 M gl re, 1 M gl li, ab * stets wdh; **5. R:** 1 M li, 8 M nach li verkr (= 4 M auf Hilfs-N vor die Arbeit legen, folg 4 M re, dann die M der Hilfs-N re str), 1 M li; **6.-10. R:** wie 1.-4. R. Die 1.-10. R stets wdh.

Rautenmuster: M-Zahl teilbar durch 18 + 2 Rdm. Lt Strickschrift 1 arb. Es sind nur Hinr gezeichnet. In den Rückr M str, wie sie erscheinen. Mit 1 Rdm und den M vor dem MS beginnen, den MS stets wdh, enden mit den M nach dem MS und 1 Rdm. Die 1.-24. R stets wdh.

Rauten-Noppenmuster: M-Zahl teilbar durch 24 + 2 Rdm. Wie Rautenmuster, jedoch lt Strickschrift 2 arb. In den Rückr M str, wie sie erscheinen, Noppen-M li str. Die 1.-34. R 1 x arb.

Musterfolge: 50 R Rautenmuster, 42 R Zopfmuster, 34 R Rauten-Noppenmuster, 68 R Zopfmuster = 194 R insg.

Maschenprobe im Durchschnitt/Vorder- und Rückenteil: 25,5 M und 24,5 R = 10 x 10 cm; **im Zopfmuster/Ärmel (leicht gedehnt gemessen):** 25,5 M und 25 R = 10 x 10 cm.

Rückenteil: 146 M anschl und lt Musterfolge arb. Gleichzeitig für die Seitenschrägungen bzw für die Taillierung ab Anschlag beids 8 x in jeder 8. R und 10 x in jeder 6. R je 1 M abk = 110 M. **Achtung!** Bei Beginn des ersten Zopfmusters befinden sich 134 M auf der N, dafür das Zopfmuster mit 1 Rdm und zusätzlich 1 M gl li beginnen und enden. Das zweite Zopfmuster mit 3 M gl re und 1 M gl li beginnen und ggf enden. Nach 52 cm = 128 R ab Anschlag beids 1 x 1, dann noch 4 x in jeder 4. R je 1 M mustergemäß zun = 120 M. Für die Armausschnitte nach 60,5 cm = 148 R ab Anschlag beids 1 x 6, dann in jeder 2. R 1 x 3, 2 x je 2 und 1 x 1 M abk = 92 M. Für den Halsausschnitt nach 76 cm = 186 R ab Anschlag die mittl 20 M abk, dabei über den Zöpfen abw 1 x 2 und 1 x 3 M re zusstr, und beide

Seiten getrennt beenden. Für die Rundung am inneren Rand in jeder 2. R 1 x 5, 1 x 3 und 1 x 2 M abk. Die restl je 26 Schulter-M nach 79 cm = 194 R ab Anschlag abk.

Li Vorderteil: 74 M anschl und lt Musterfolge arb. Die Abnahmen für die Seitenschrägung, die Taillierung, die seitl Zunahmen und den Armausschnitt am re Arbeitsrand wie beim Rückenteil arb. **Achtung!** Bei Beginn des ersten Zopfmusters befinden sich 68 M auf der N, dafür das Zopfmuster wie folgt einteilen: Rdm, 1 M gl li, den MS 6 x arb, enden mit 1 M gl li, 4 M gl re und 1 Rdm. Bei Beginn des Rauten-Noppenmusters befinden sich noch 62 M auf der N, dafür das Rauten-Noppenmuster mit den 5 M nach dem MS und 1 Rdm enden und dabei die verkreuzten M in der 17. R durch re M ersetzen. Bei Beginn des zweiten Zopfmusters sind noch 56 M auf der N. Dafür das Zopfmuster mit 1 Rdm und 3 M gl re und 1 M gl li beginnen. Für die Ausschnitt Rundung am li Arbeitsrand nach 73,5 cm = 180 R ab Anschlag 1 x 8, dann in jeder 2. R 1 x 3 und 5 x je 2 M abk. Die restl 26 Schulter-M in Rückenteilhöhe abk.

Re Vorderteil: Ggl arb.

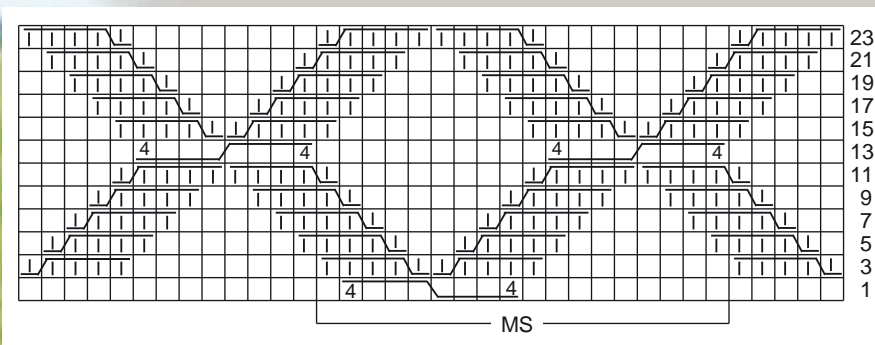
Ärmel: 72 M anschl und im Zopfmuster str. Für die Armelschrägungen nach 31 cm = 78 R ab Anschlag beids 1 x 1, dann 5 x in jeder 6. R je 1 M mustergemäß zun = 84 M. Für die Armkugel nach 45,5 cm = 114 R ab Anschlag beids 1 x 4, dann in jeder 2. R 1 x 2, 12 x je 1, 2 x je 2, 1 x 3 und 1 x 5 M abk. Die restl 24 M nach 60 cm = 150 R ab Anschlag abk.

Fertigstellung: Schulternähte schließen. Aus den Vorderteilkanten mit der Rundstrick-N je 134 M auffassen und die Blende wie folgt str: 3 cm gl re, 1 Hinr li M (= Umbruchkante), 3 cm gl re. Danach alle M abk. In die re Blende nach jeweils 1,5 und 4,5 cm Blendenhöhe 5 Knopflöcher einarb (= 2 M abk und in der folg R wieder anschl). Das 1. Knopfloch 71 M ab unterem Rand einarb, die weiteren folgen im Abstand von je 12 M. Die Blenden entlang der Umbruchkante nach innen säumen. Aus dem Halsausschnitt inkl. der Blendenschmalen mit der Rundstrick-N von außen her 95 M auffassen und den Kragen wie folgt str: 12 cm gl re, 1 Hinr li M, 12 cm gl re. Danach alle M abk und den Kragen zur Hälfte nach innen säumen. Ärmel einsetzen, Seiten- und Ärmelnähte schließen. Knöpfe annähen.

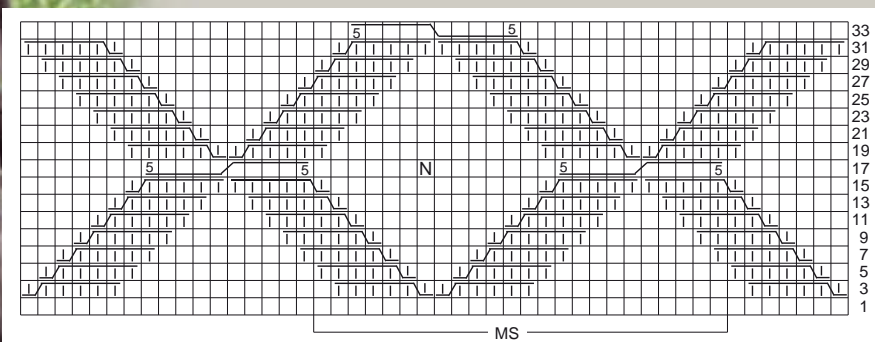




Strickschrift 1



Strickschrift 2



Zeichenerklärung zu den Strickschriften

□ = 1 M re

□□□□□ = 5 M nach re verzopfen re: 1 M auf eine Zopf-Nd hinter die Arbeit legen, 4 M re und die M der Zopf-Nd re str

□□□□□□ = 6 M nach re verzopfen re: 1 M auf eine ZopfNd hinter die Arbeit legen, 5 M re und die M der Zopf-Nd re str

□□□□□□ = 5 M nach li verzopfen re: 4 M auf eine Zopf-Nd vor die Arbeit legen, 1 M re und die M der Zopf-Nd re str

□□□□□□□ = 6 M nach li verzopfen re: 5 M auf eine Zopf-Nd vor die Arb legen, folg M re str, dann die M der Zopf-Nd re str

□□□□□□□□ = 8 M nach re verzopfen re/li: 4M auf eine Zopf-Nd hinter die Arbeit legen, 4 M re und die M der Zopf-Nd li str

□□□□□□□□ = 10 M nach li verzopfen re: 5 M auf eine Zopf-Nd vor die Arb legen, 5 M re und die M der Zopf-Nd re str

□□□□□□□□ = 10 M nach re verzopfen re: 5 M auf eine Zopf-Nd hinter die Arb legen, 5 M re und die M der Zopf-Nd re str

□□□□□□□□ = 8 M nach li verzopfen re: 4M auf eine Zopf-Nd vor die Arbeit legen, 4 M re und die M der Zopf-Nd re str

□ = 1 Noppe: aus 1 M 5 M herausstr (= je 1 M re und re verschr im Wechsel), wenden, 5 M li, wenden, 5 M re, wenden, 5 M li, wenden, dann die 2.-5. M über die 1. M ziehen

